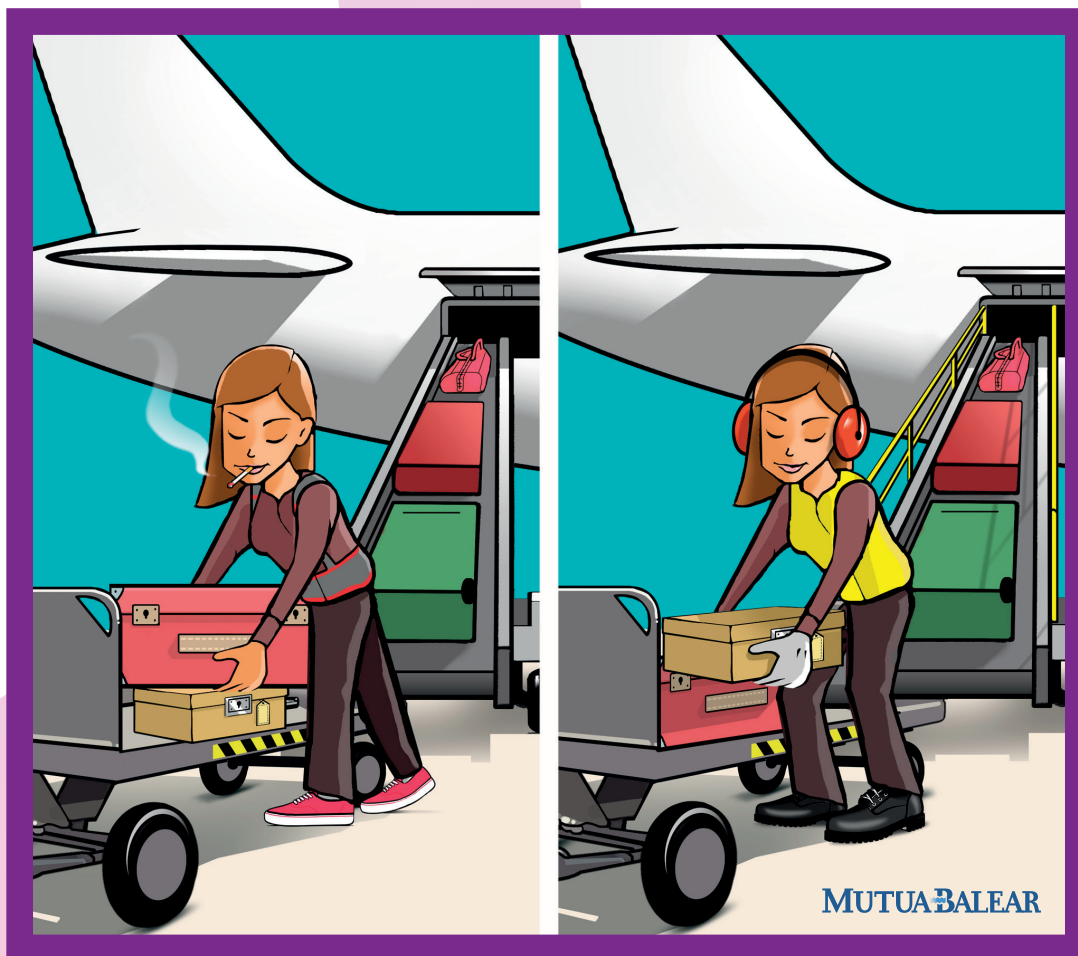


Tres Minutos

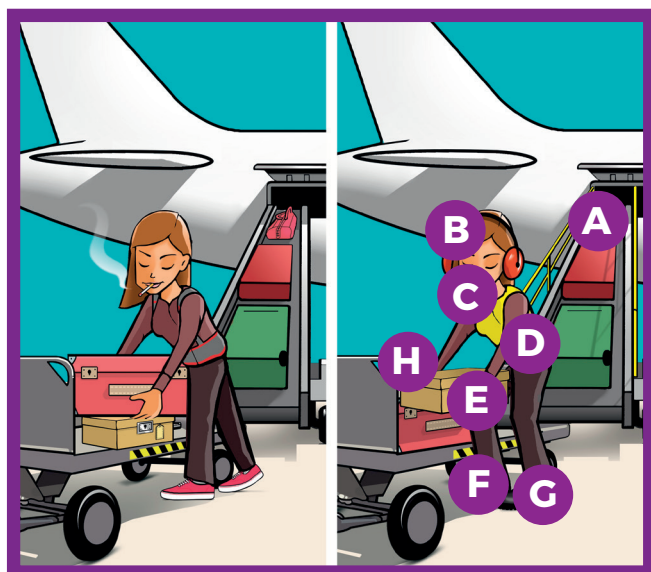
PORTAL DE CULTURA PREVENTIVA DE MUTUA BALEAR

Descubre las diferencias en la pista

Marca, en el dibujo inferior, las diferencias del puesto de operador de pista



Para aprender no mires la respuesta: cuando imprimas dobla en la línea de puntos.



SOLUCIÓN

- A Las barreras de la cinta transportadora de equipajes deben estar levantadas para evitar caídas.
- B Usa protectores auditivos.
- C Fumar está prohibido en cualquier parte de la pista.
- D Actualmente no existe evidencia científica suficiente para concluir que la faja lumbar prevenga frente a lesiones. No obstante, en aquellos casos en los que exista una patología previa, será el médico del trabajo el encargado de valorar.
- E Usa guantes de trabajo frente a riesgos mecánicos (posibles cortes o pinchazos con objetos).
- F Procurar no efectuar nunca giros, es preferible mover los pies para colocarse en la posición adecuada.
- G Usa calzado de seguridad frente a riesgos mecánicos (posibles caídas de objetos o aplastamiento de la parte anterior del pie).
- H Evite situar objetos más pesados en las zonas elevadas del carro.

Entra en tresminutos.es y descubre más juegos para mejorar tu cultura preventiva

FICHA D06



SECRETARÍA DE ESTADO
DE LA SEGURIDAD SOCIAL
DIRECCIÓN GENERAL
DE ORDENACIÓN DE
LA SEGURIDAD SOCIAL

PLAN GENERAL
DE ACTIVIDADES PREVENTIVAS
DE LA SEGURIDAD SOCIAL

MUTUA BALEAR

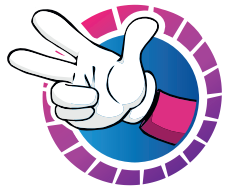
mutuabalear.es
elautonomo.es

cuidamostusalud.org
tresminutos.es

SÍGUENOS EN



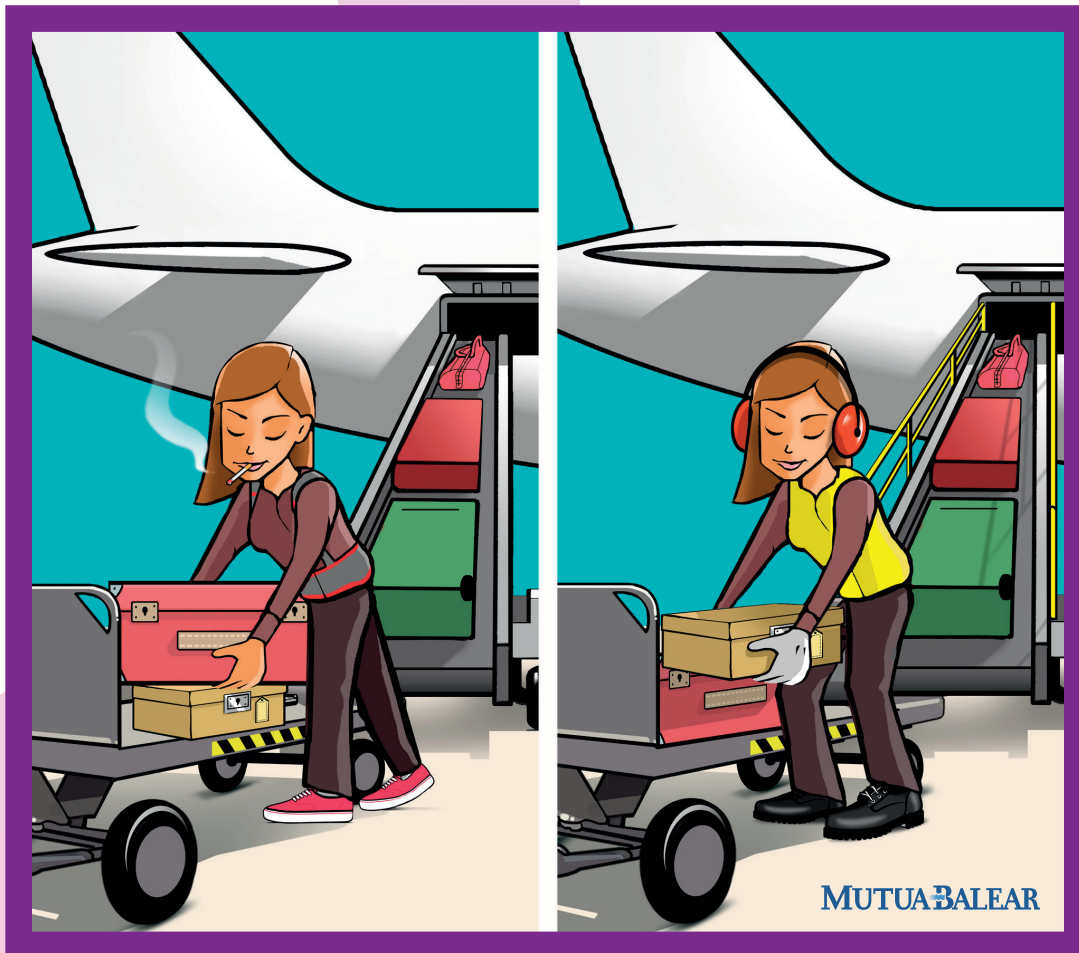
900
173
174



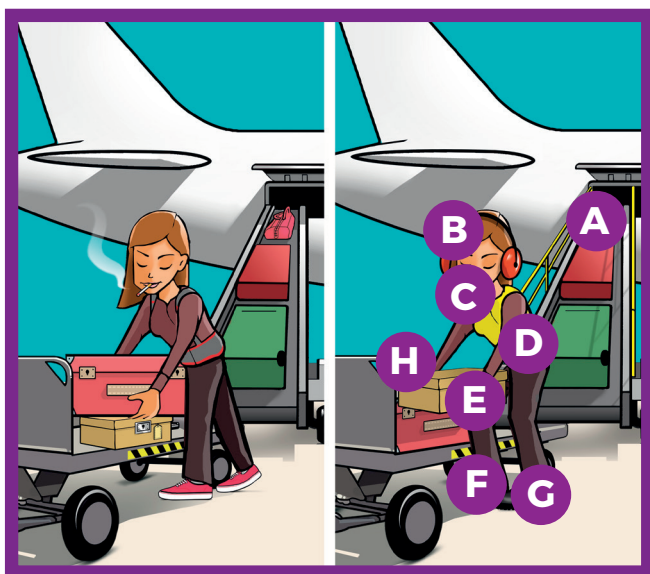
TresMinutos
PORTAL DE CULTURA PREVENTIVA DE MUTUA BALEAR

Troba les diferències a la pista

Marca, en el dibuix inferior, les diferències de l'operador de pista



Per aprendre, no miris la resposta. Quan hagiis imprès la fitxa, doblega-la per la línia de punts.



SOLUCIÓ

- A Les barreres de la cinta transportadora d'equipatges han d'estar aixecades per evitar caigudes.
- B Utilitza protectors auditius.
- C Fumar està prohibit en qualsevol part de la pista.
- D Actualment, no hi ha cap evidència científica que permeti concloure que la faixa lumbar prevengui les lesions. Això no obstant, serà el metge de la feina qui s'encarregui de valorar.
- E Utilitza guants de feina per a riscos mecànics (possibles tallis o punxades amb objectes).
- F Procura no girar el tors, és preferible que moguis els peus per col·locar-te en la posició adequada.
- G Utilitza calçat de seguretat per a riscos mecànics (possibles caigudes d'objectes o aixafament de la part anterior del peu).
- H Evita situar objectes feixucs en les zones elevades del carro.

Entra a tresminutos.es i descobreix més jocs per millorar la teva cultura preventiva

FITXA D06



SECRETARÍA DE ESTADO
DE LA SEGURIDAD SOCIAL
DIRECCIÓN GENERAL
DE ORDENACIÓN DE
LA SEGURIDAD SOCIAL

PLAN GENERAL
DE ACTIVIDADES PREVENTIVAS
DE LA SEGURIDAD SOCIAL

MUTUA BALEAR

mutuabalear.es
elautonomo.es

cuidamostusalud.org
tresminutos.es



SEGUÏX-NOS

900
173
174