

Tres Minutos

PORTAL DE CULTURA PREVENTIVA DE MUTUA BALEAR

Encuentra los fallos en la peluquería

Marca, en el dibujo inferior, los errores del puesto de peluquero



MUTUA BALEAR

Para aprender no mires la respuesta: cuando imprimas dobla en la línea de puntos.

SOLUCIÓN

- A** No sobrecargar los enchufes.
- B** Utilizar los epis adecuados para los tintes (productos químicos).
- C** Limpiar los derramen de líquidos inmediatamente o avisar para que los limpien.
- D** No dejar puertas y cajones abiertos. Evitar que los cables atraviesen zonas de paso.
- E** Evitar posturas forzadas, baja la altura de la silla del cliente para no levantar el brazo por encima del hombro.
- F** Evitar dejar objetos en zonas de paso y área de trabajo (carritos).
- G** Evitar depositar los objetos pesados en los estantes superiores.
- H** Recoger los restos de pelo del suelo.
- I** Orden limpieza y mantenimiento (papeles en la papelera, no por el suelo).

Entra en tresminutos.es y descubre más juegos para mejorar tu cultura preventiva

FICHA F04



SECRETARÍA DE ESTADO DE LA SEGURIDAD SOCIAL
DIRECCIÓN GENERAL DE ORDENACIÓN DE LA SEGURIDAD SOCIAL

PLAN GENERAL DE ACTIVIDADES PREVENTIVAS DE LA SEGURIDAD SOCIAL

MUTUA BALEAR

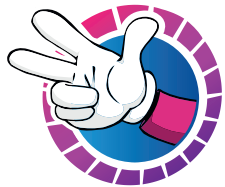
mutuabalea.es
elautonomo.es

cuidamostusalud.org
tresminutos.es

SÍGUENOS EN



900 173 174



Tres Minutos

PORTAL DE CULTURA PREVENTIVA DE MUTUA BALEAR

Troba les errades a la perruqueria

Marca, en el dibuix inferior, les errades que comet el perruquer



MUTUA BALEAR

Per aprendre, no miris la resposta. Quan hagi imprès la fitxa, doblega-la per la línia de punts.

SOLUCIÓ

- A** No s'han de sobrecarregar els endolls.
- B** S'han d'utilitzar els equips de protecció individual (EPIS) adequats per als tints (productes químics).
- C** S'han de fer nets els vessaments de líquids immediatament o avisar perquè s'hi faci.
- D** Les portes i els calaixos no s'han de deixar oberts. S'ha d'evitar que els cables travessin les zones de pas.
- E** S'han d'evitar postures forçades: convé baixar l'altura de la cadira del client per no aixecar el braç per damunt de l'espatlla.
- F** S'ha d'evitar deixar objectes en les zones de pas i en l'àrea de treball (carrets).
- G** S'ha d'evitar col·locar els objectes que pesen més en els prestatges superiors.
- H** S'han de recollir els cabells d'en terra.
- I** La zona de treball s'ha de mantenir neta i ordenada (s'han de tirar els papers a la paperera, no en terra).

Entra a tresminutos.es i descobreix més jocs per millorar la teva cultura preventiva

FITXA F04



SECRETARÍA DE ESTADO
DE LA SEGURIDAD SOCIAL
DIRECCIÓN GENERAL
DE ORDENACIÓN DE
LA SEGURIDAD SOCIAL

PLAN GENERAL
DE ACTIVIDADES PREVENTIVAS
DE LA SEGURIDAD SOCIAL

MUTUA BALEAR

mutuabalea.es
elautonomo.es

cuidamostusalud.org
tresminutos.es



SEGUEIX-NOS

900
173
174