

Encuentra los fallos en el taller

Marca, en el dibujo inferior, los errores del puesto de mecánico



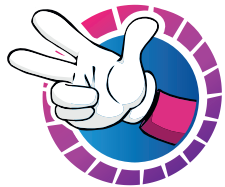
Para aprender no mires la respuesta: cuando imprimas dobla en la línea de puntos.

SOLUCIÓN

- A** Evitar sobrecargar las bases de enchufes y utilizar alargadores con recogecables.
- B** Evitar tener en marcha los vehículos en el interior del taller sin extracción localizada de humos en el tubo de escape.
- C** Evitar dejar por el suelo las herramientas, depositarlas en cajas o en carros.
- D** Las tareas de pintura en el interior del taller deberá realizarse en una cabina destinada a tal fin.
- E** Utilizar los equipos de protección individual adecuados para las tareas de pintura.
- F** Colocar debidamente la rejilla del sumidero en su lugar.
- G** Evitar los derrames de líquidos y limpiarlos inmediatamente cuando se produzcan.
- H** Evitar los sobreesfuerzos y no cargar tantos objetos a la vez, mejor hacer más viajes.
- I** Al levantar el capó de un coche deberá asegurarse con la barra de sujeción.
- J** Utilizar guantes o un trapo para manipular tapones de piezas del motor
- K** Proteger el foso cuando no se esté trabajando dentro de él.
- M** Evitar tener en marcha los vehículos en el interior del taller sin extracción localizada de humos en el tubo de escape.

Entra en tresminutos.es y descubre más juegos para mejorar tu cultura preventiva

FICHA F05



Tres Minutos
PORTAL DE CULTURA PREVENTIVA DE MUTUA BALEAR

Troba les errades al taller

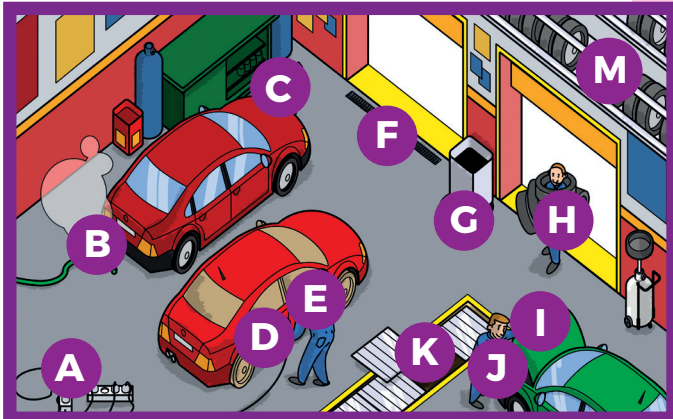
Marca, en el dibuix inferior, les errades que comet el mecànic



Per aprendre, no miris la resposta. Quan hagi imprès la fitxa, doblega-la per la línia de punts.

SOLUCIÓ

- A** Evitau sobrecarregar les bases dels endolls i utilitza allargadors amb recollidors de cable.
- B** A l'interior del taller, heu d'evitar tenir en marxa els vehicles que no tenen extracció localitzada de fums en el tub d'escapament.
- C** Evitau deixar les eines en terra; dipositau-les en les caixes d'eines o en carretons.
- D** Les tasques de pintura a l'interior del taller s'han de dur a terme en una cabina especial per fer-ho.
- E** Utilitza els equips de protecció individual adequats per a les tasques de pintura.
- F** Col·locau degudament en el seu lloc la reixeta dels albellons.
- G** Evitau els vessaments de líquids i feis-los nets immediatament que es produeixin.
- H** Evitau els sobreesforços i no carregueu diversos objectes alhora; millor que faceu més viatges.
- I** En aixecar el capó d'un cotxe, l'heu de fixar amb la barra de subjecció.
- J** Per manipular els taps de les peces del motor, heu d'utilitzar guants o un pedaç.
- K** Heu de protegir la fossa quan no hi treballeu.
- M** Evitau deixar les eines en terra; dipositau-les en les caixes d'eines o en carretons.



Entra a tresminutos.es i descobreix més jocs per millorar la teva cultura preventiva

FITXA F05



SECRETARÍA DE ESTADO
DE LA SEGURIDAD SOCIAL
DIRECCIÓN GENERAL
DE ORDENACIÓN DE
LA SEGURIDAD SOCIAL

PLAN GENERAL
DE ACTIVIDADES PREVENTIVAS
DE LA SEGURIDAD SOCIAL

MUTUA BALEAR

mutuabaleares.es
elautonomo.es

cuidamostusalud.org
tresminutos.es



SEGUÏX-NOS

900
173
174