



INFORME DE
GESTIÓN
2015

MUTUA BALEAR

Í N D I C E

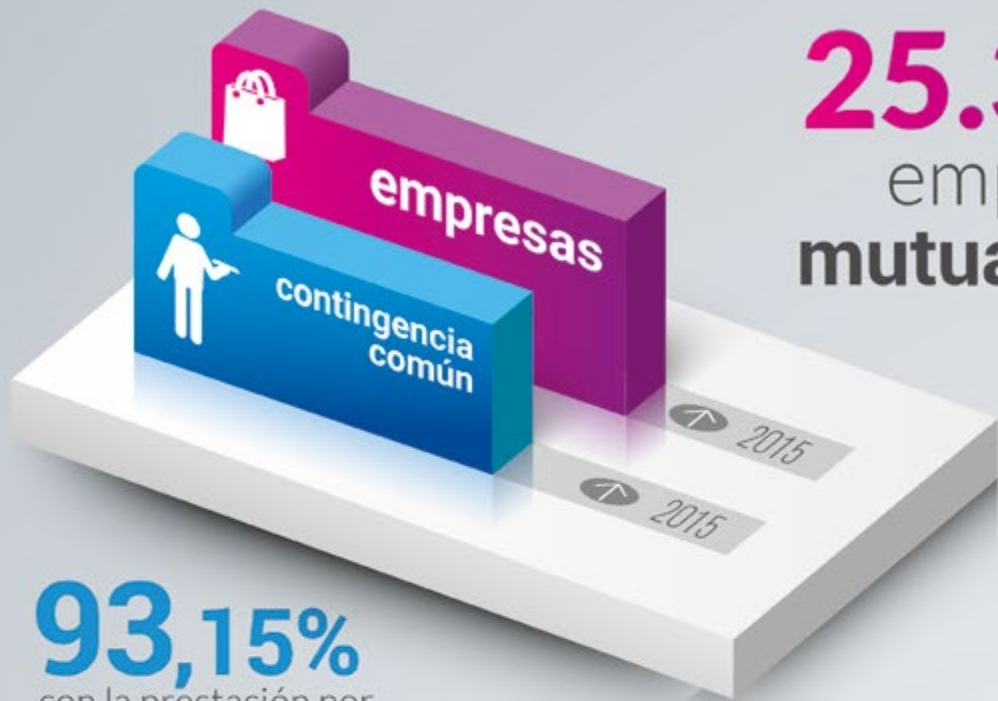
1. Principales datos	04
2. Empresas afiliadas	10
3. Trabajadores protegidos	11
4. Recaudación	18
5. Contingencias profesionales	20
6. Contingencias comunes	23
7. Información económica	26



Síguenos en



Empresas y trabajadores



244.779 trabajadores protegidos por Contingencia profesional

2,93% son autónomos

225.683 trabajadores protegidos por Contingencia común

18,27% son autónomos

Total ingresos



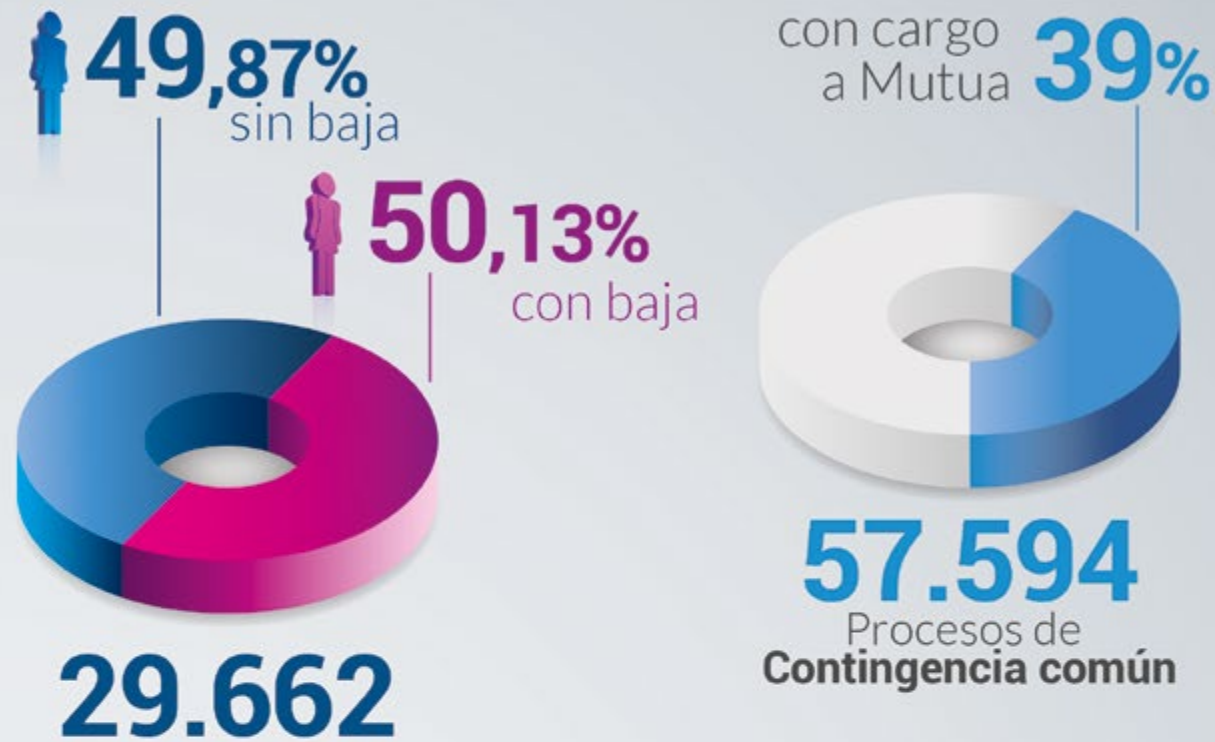
Resultados a distribuir

16,52 millones resultado a distribuir



CP Contingencia profesional. CC Contingencia común. CATA Cese de actividad de trabajadores autónomos.

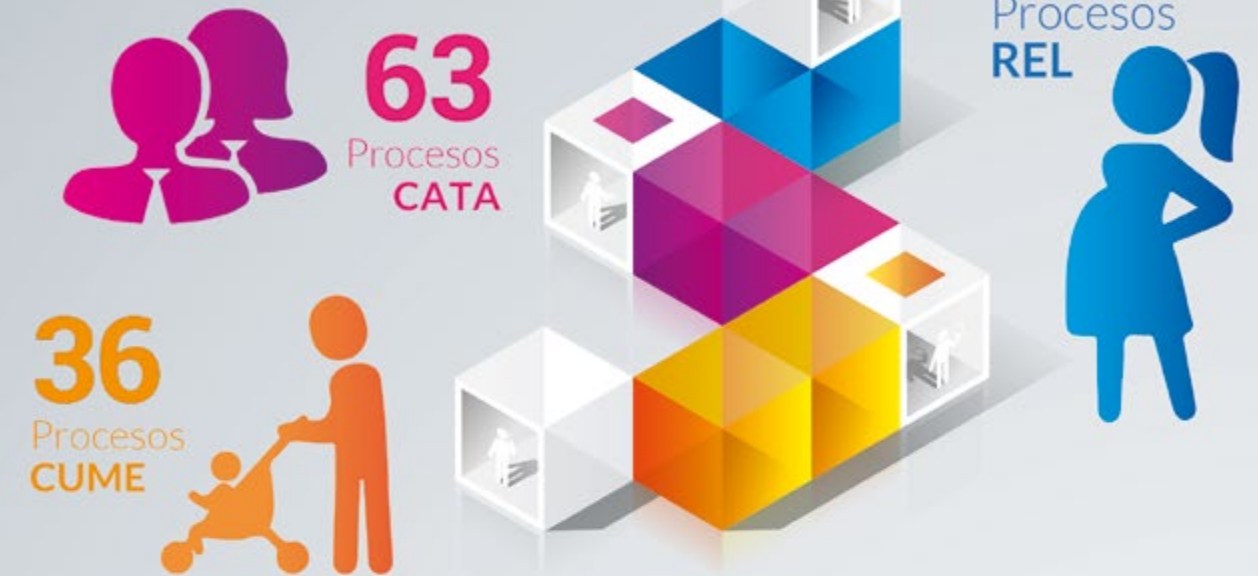
Actividad Prestaciones



29.662
Procesos de Contingencia profesional



Procesos REL - CATA - CUME



REL Riesgo durante el embarazo o lactancia natural. CATA Cese de actividad de trabajadores autónomos. CUME Cuidado de menores afectados por cáncer u otra enfermedad grave.

Capitales Renta



Actividades Preventivas



1.108
visitas realizadas de
asesoramiento



Actividad Asistencial



40.050
trabajadores
atendidos

10,65%
más que en
el 2015



1.199
ingresos
hospitalarios



1.170
intervenciones
quirúrgicas



112.577
sesiones de
rehabilitación



27.848
urgencias
atendidas



30.942
visitas de
control IT



35.886
radiografías



4.257
resonancias
magnéticas



302
estudios de
valoración funcional
biomecánica



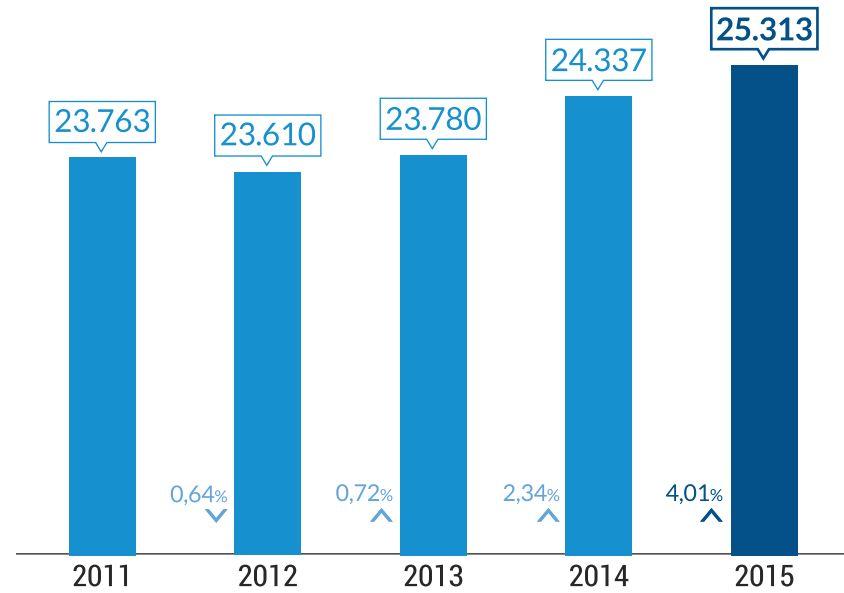
707
TAC



2 EMPRESAS AFILIADAS

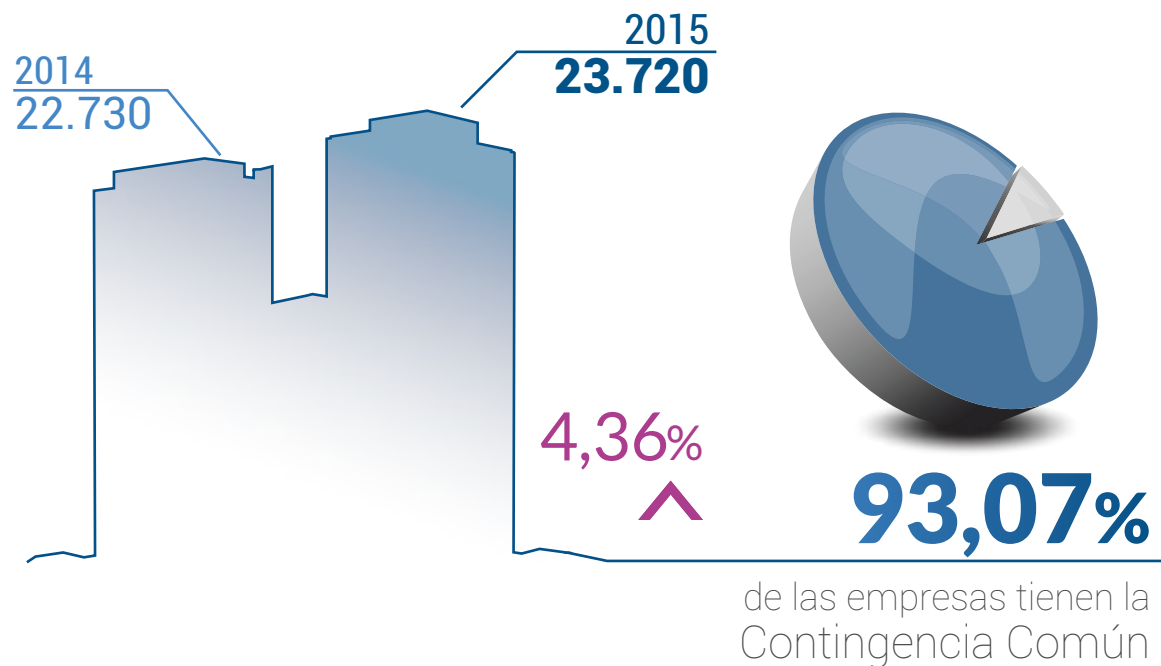
Evolución 5 años

Dato promedio de Contingencia Profesional.



Último mes: diciembre

Datos a 31 de diciembre de 2015.

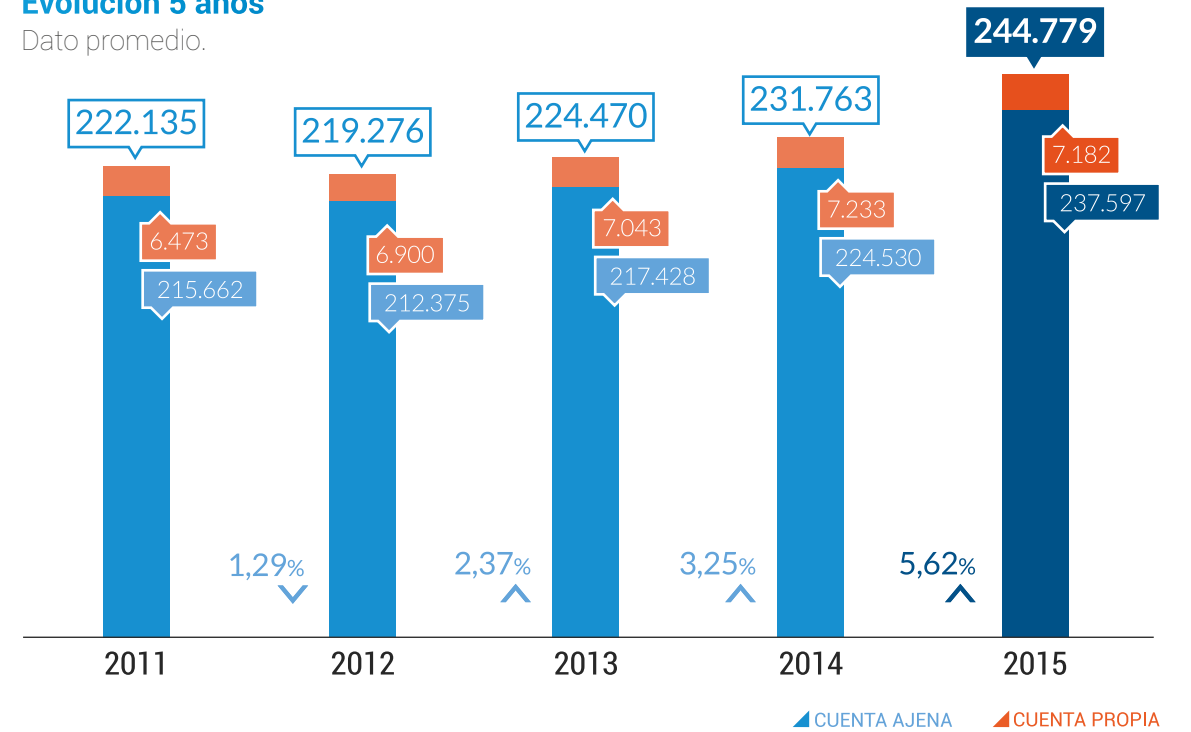


3 TRABAJADORES PROTEGIDOS

CONTINGENCIA PROFESIONAL

Evolución 5 años

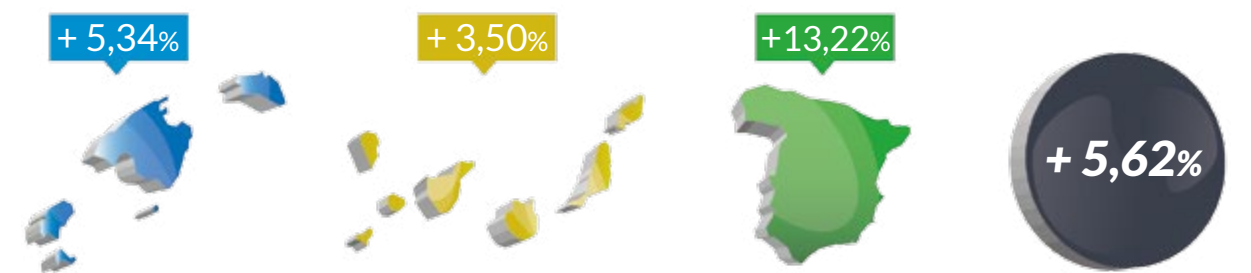
Dato promedio.



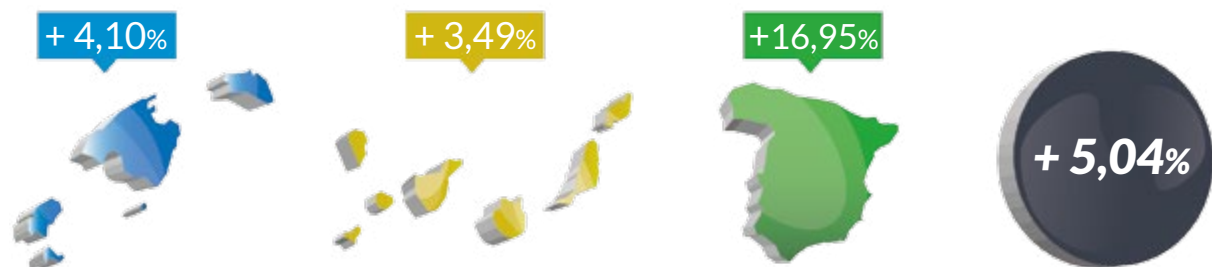
Comparativo año anterior

Dato promedio.

Promedio	2015	2014	Diferencia	% Variación
Baleares	179.548	170.442	9.106	+ 5,34
Canarias	44.669	43.160	1.509	+ 3,50
Península	20.563	18.162	2.401	+ 13,22
TOTAL	244.779	231.763	13.016	+ 5,62



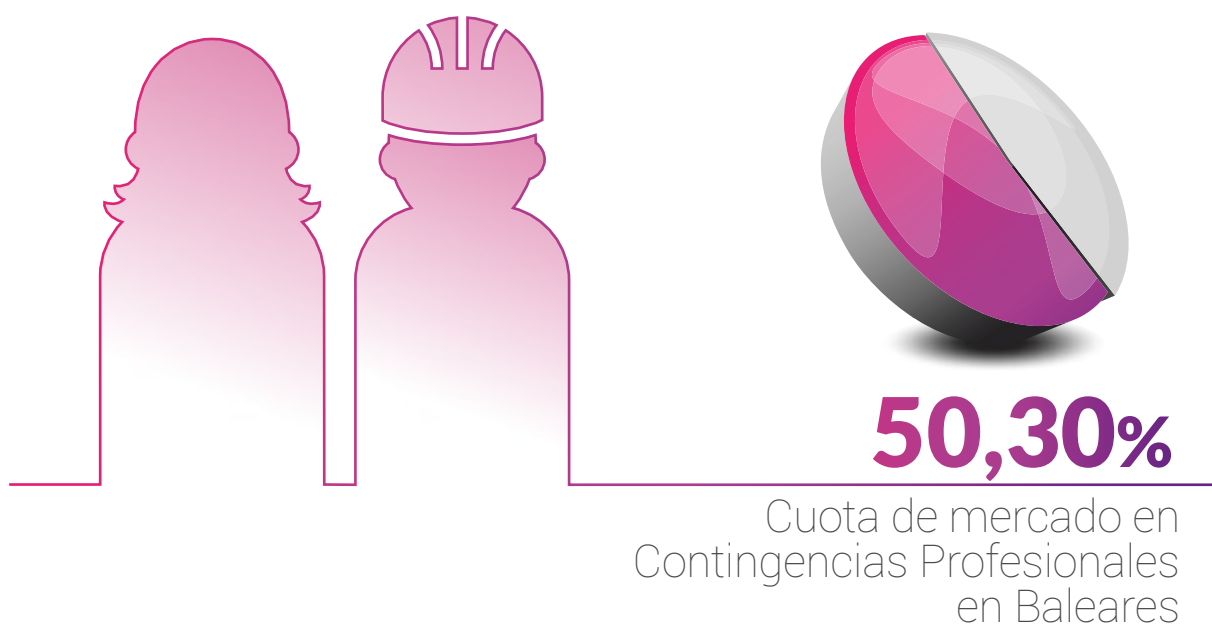
Diciembre	2015	2014	Diferencia	% Variación
Baleares	149.405	143.520	5.885	+4,10
Canarias	46.560	44.989	1.571	+ 3,49
Península	19.993	17.095	2.898	+ 16,95
TOTAL	215.958	205.604	10.354	+ 5,04



Cuota de mercado en Baleares

Dato promedio de cuenta propia y cuenta ajena (no incluye empleados del hogar).

	2015	2014	Diferencia	C.Mdo 2015	C.Mdo 2014
MUTUA BALEAR	173.008	163.671	9.337	50,30%	50,43%

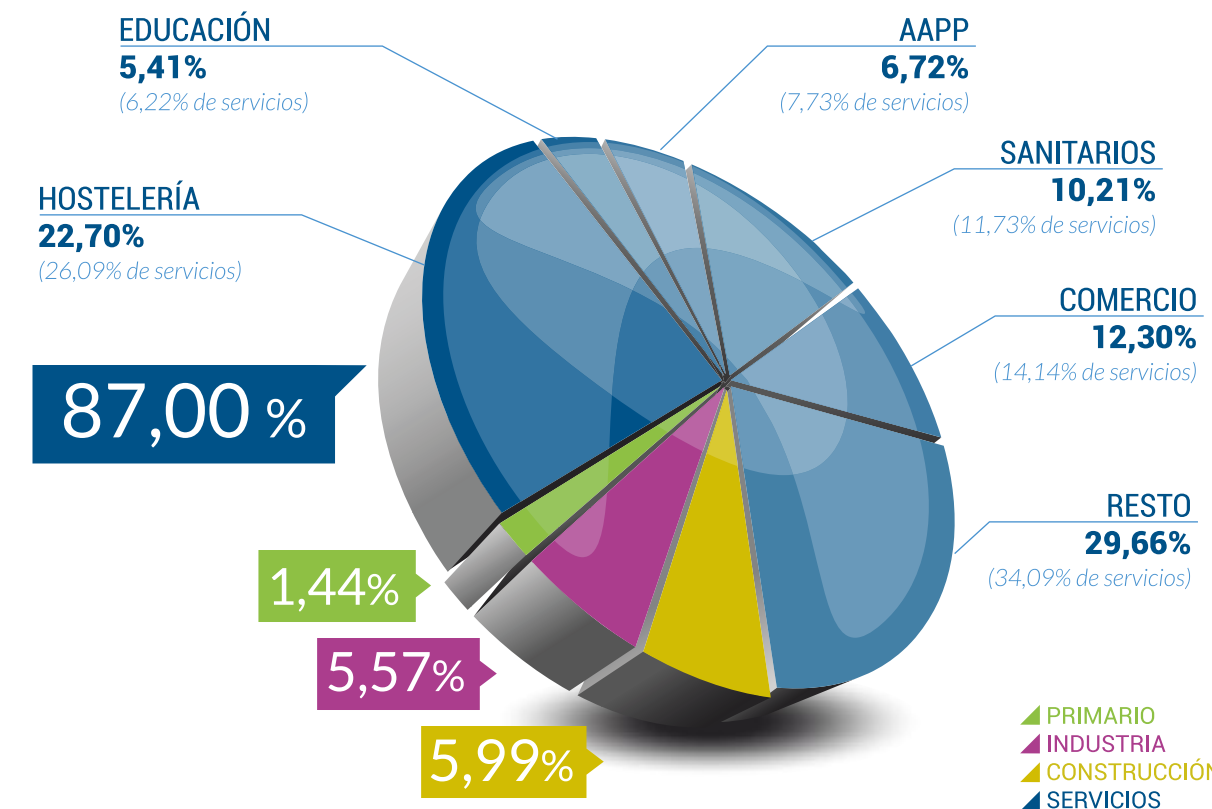


Distribución por CNAE

Dato promedio de cuenta ajena.

Sector	2015	2014	Diferencia	% Variación
Primario	3.418	3.332	86	+ 2,58
Industria	13.258	12.927	331	+ 2,56
Construcción	14.223	12.090	2.133	+ 17,64
Servicios	206.698	196.182	10.516	+ 5,36
Comercio	29.228	28.147	1.081	+ 3,84
Hostelería	53.933	49.357	4.576	+ 9,27
AAPP	15.968	15.772	196	+ 1,24
Educación	12.852	12.390	462	+ 3,73
Sanitarios	24.249	23.162	1.087	+ 4,69
Resto	70.468	67.354	3.114	+ 4,62
TOTAL	237.597	224.531	13.066	+ 5,82

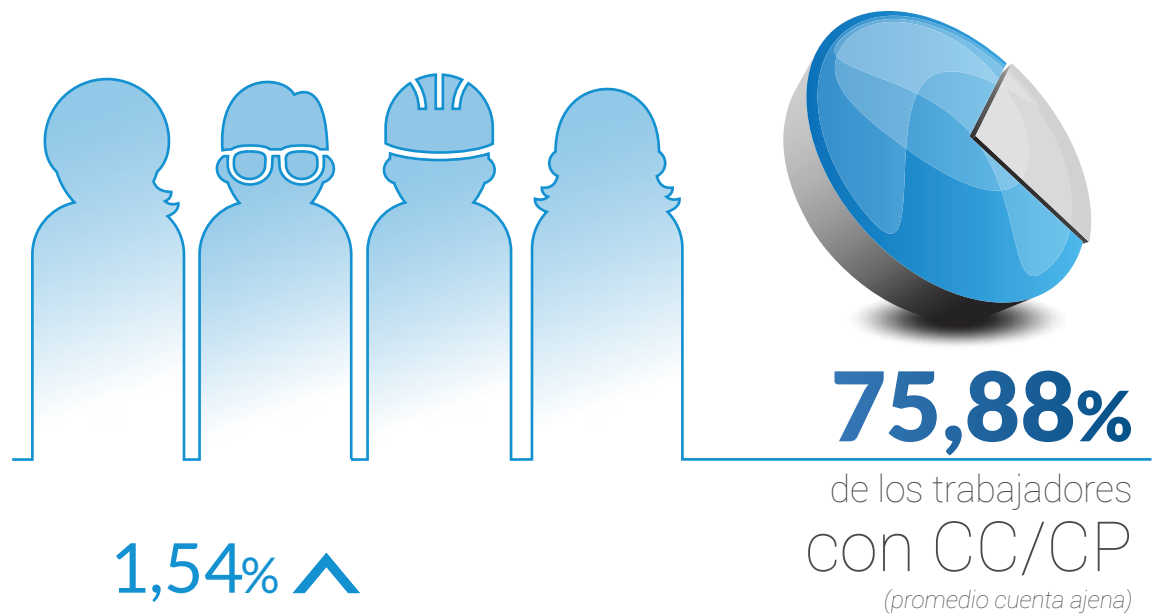
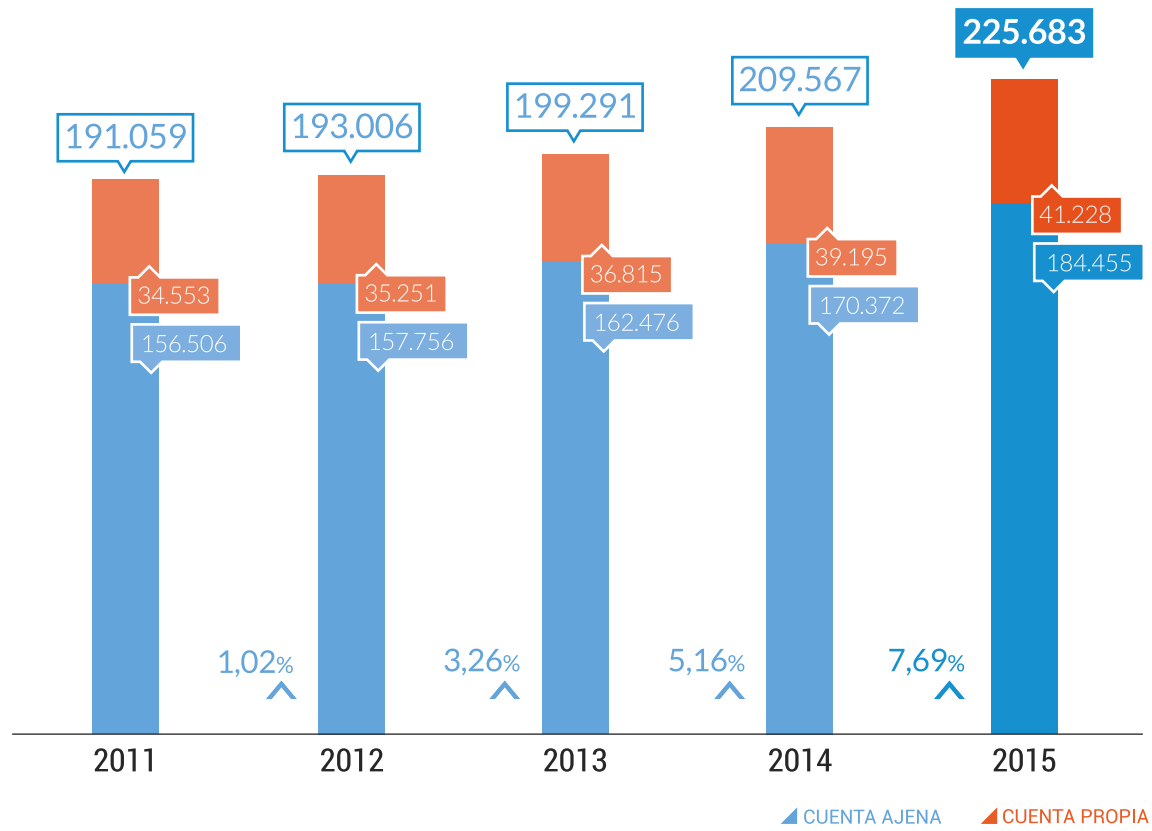
Gráfico distribución 2015



CONTINGENCIA COMÚN

Evolución 5 años

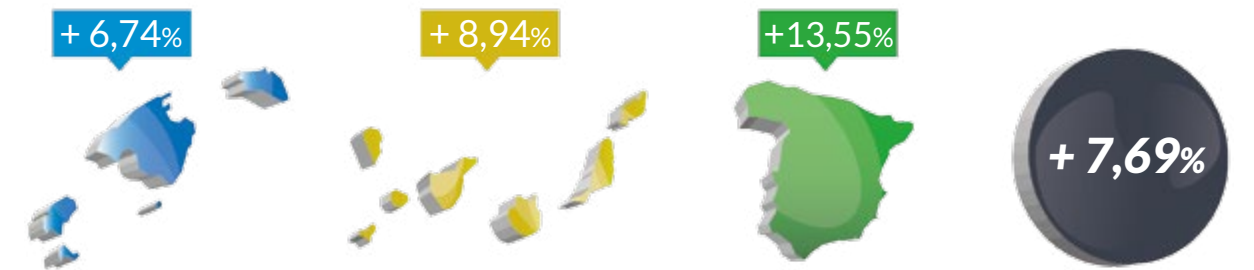
Dato promedio.



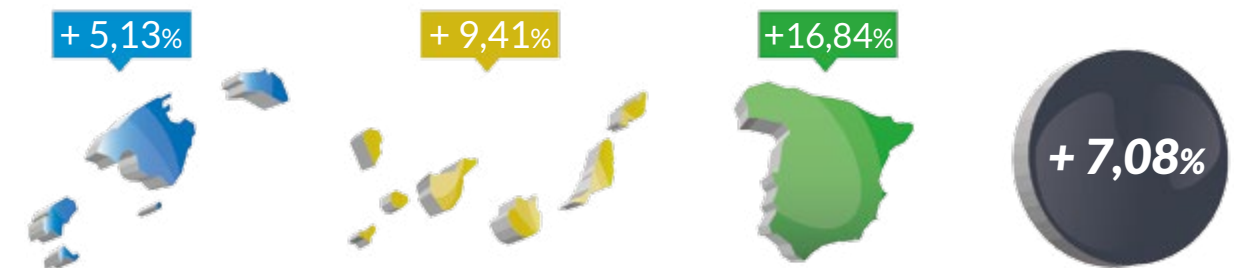
Comparativo año anterior

Dato promedio.

Promedio	2015	2014	Diferencia	% Variación
Baleares	167.856	157.258	10.598	+ 6,74
Canarias	37.083	34.040	3.043	+ 8,94
Península	20.744	18.269	2.475	+ 13,55
TOTAL	225.683	209.567	16.116	+ 7,69



Diciembre	2015	2014	Diferencia	% Variación
Baleares	137.281	130.584	6.697	+ 5,13
Canarias	39.439	36.047	3.392	+ 9,41
Península	20.459	17.511	2.948	+ 16,84
TOTAL	197.179	184.142	13.037	+ 7,08

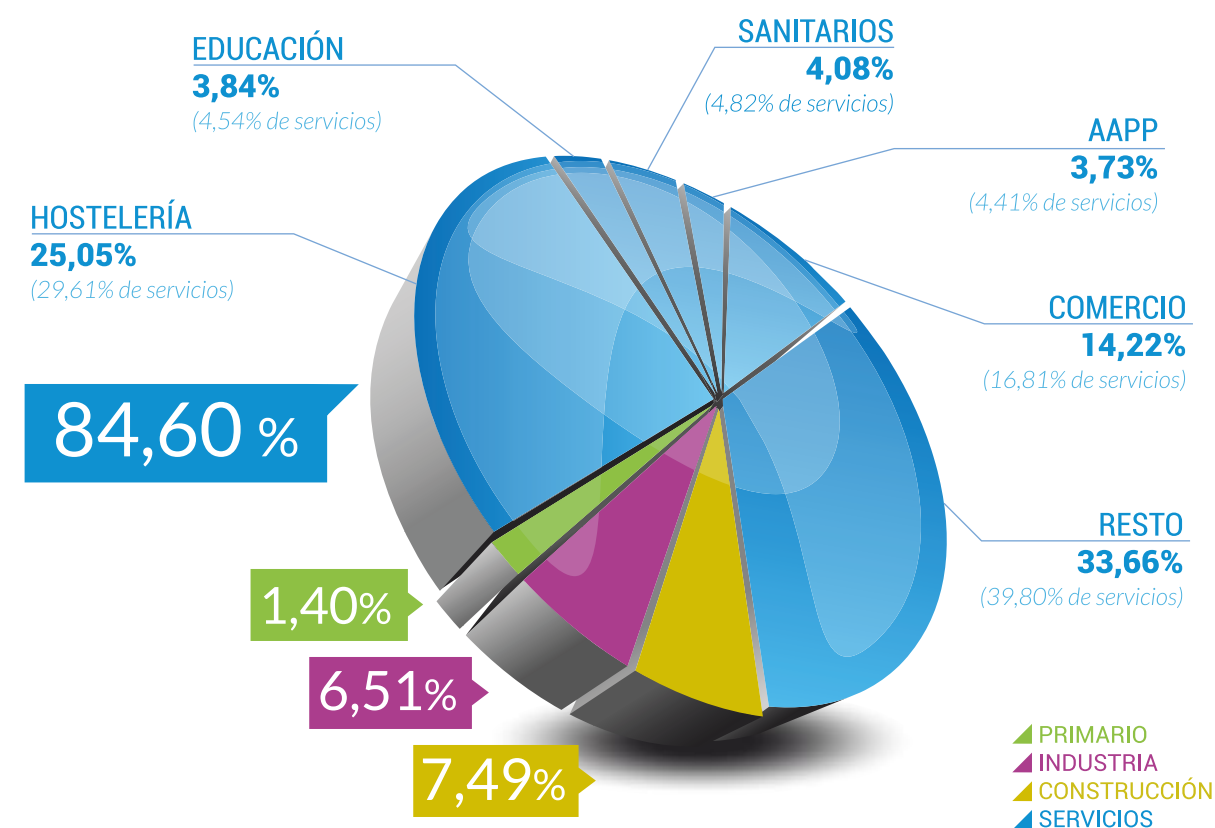


Distribución por CNAE

Dato promedio de cuenta ajena.

Sector	2015	2014	Diferencia	% Variación
Primario	2.588	2.402	186	+ 7,74
Industria	12.008	11.645	362	+ 3,12
Construcción	13.809	11.731	2.078	+ 17,71
Servicios	156.050	144.594	11.456	+ 7,92
Comercio	26.236	25.288	948	+ 3,75
Hostelería	46.205	40.442	5.763	+ 14,25
AAPP	6.884	6.422	462	+ 7,19
Educación	7.083	7.145	-62	- 0,87
Sanitarios	7.527	6.889	638	+ 9,26
Resto	62.115	58.408	3.707	+ 6,35
TOTAL	184.455	170.372	14.083	+ 8,27

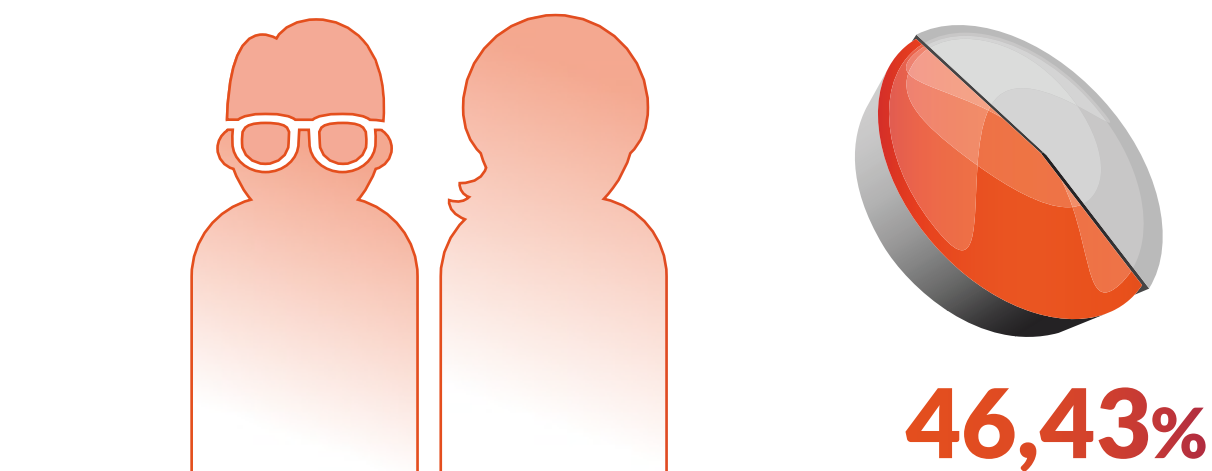
Gráfico distribución 2015



Cuota de mercado en Baleares

Dato promedio de cuenta propia y cuenta ajena (no incluye empleados del hogar).

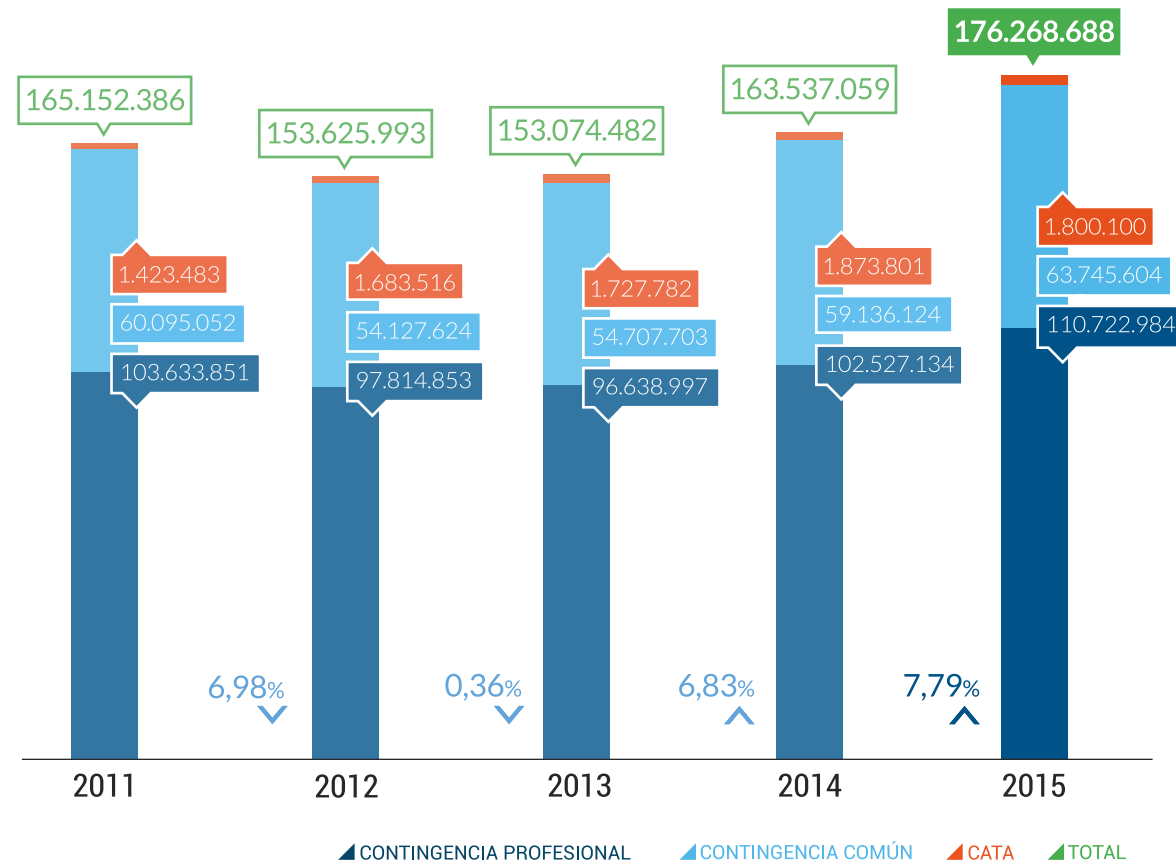
	2015	2014	Diferencia	C.Mdo 2015	C.Mdo 2014
MUTUA BALEAR	163.826	153.388	10.438	46,43%	46,55%



Cuota de mercado en Contingencias Comunes en Baleares

4 RECAUDACIÓN

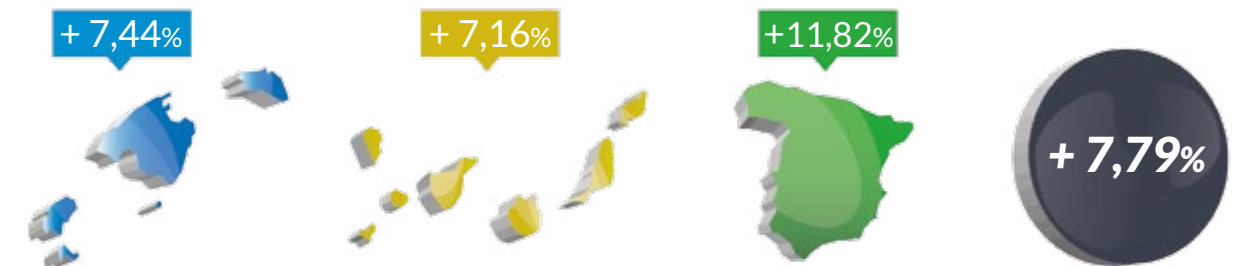
Evolución 5 años



Incremento por zonas (2015-2014)

Incluye contingencia profesional, contingencia común y cuenta ajena.

Promedio	2015	2014	Diferencia	% Variación
Baleares	134.384.479	125.076.546	9.307.933	+ 7,44
Canarias	25.770.761	24.049.897	1.720.864	+ 7,16
Península	16.113.448	14.410.616	1.702.832	+ 11,82
TOTAL	176.268.688	163.537.059	12.731.629	+ 7,79



Incrementos por contingencias (2015-2014)



CATA: Cese de Actividad Trabajadores Autónomos

5 CONTINGENCIAS PROFESIONALES

Expedientes por accidente de trabajo y enfermedad profesional

Datos a 31 de diciembre de 2015.

CONTINGENCIAS PROFESIONALES

SIGUE TRABAJANDO

	2015	2014	Dif.	% Var.
Baleares	11.030	10.438	592	5,67
Canarias	2.422	2.418	4	0,17
Península	1.340	1.126	214	19,01
TOTAL	14.792	13.982	810	5,79

CON BAJA

	2015	2014	Dif.	% Var.
Baleares	11.173	10.131	1.042	10,29
Canarias	2.483	2.223	260	11,70
Península	1.214	1.019	195	19,14
TOTAL	14.870	13.373	1.497	11,19

TOTAL DE EXPEDIENTES

	2015	2014	Dif.	% Var.
Baleares	22.203	20.569	1.634	7,94
Canarias	4.905	4.641	264	5,69
Península	2.554	2.145	409	19,07
TOTAL	29.662	27.355	2.307	8,43

CONTINGENCIAS PROFESIONALES

SIGUE TRABAJANDO

	2015	2014	Dif.	% Var.
Baleares	5,12	5,10	0,02	0,31
Canarias	4,52	4,67	-0,15	-3,22
Península	5,43	5,17	0,26	5,11
TOTAL	5,04	5,03	0,01	0,17

CON BAJA

	2015	2014	Dif.	% Var.
Baleares	5,19	4,95	0,23	4,69
Canarias	4,63	4,29	0,34	7,92
Península	4,92	4,68	0,24	5,23
TOTAL	5,06	4,81	0,25	5,28

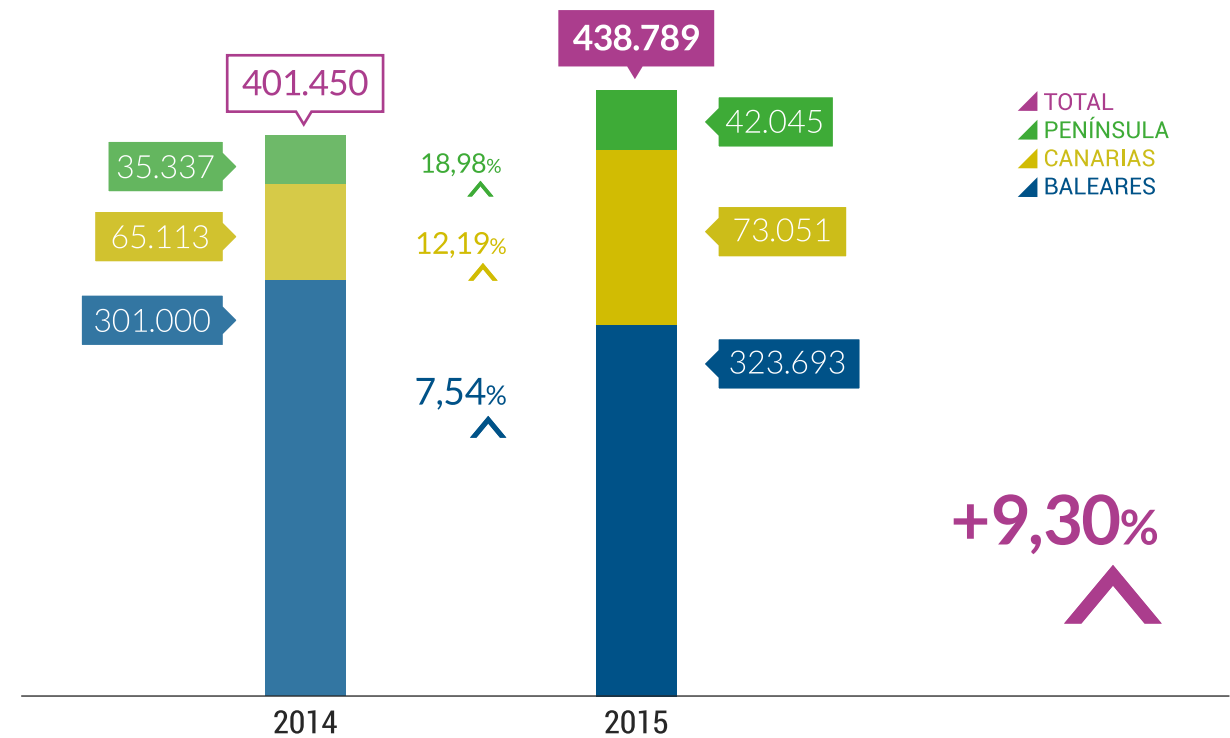
TOTAL DE EXPEDIENTES

	2015	2014	Dif.	% Var.
Baleares	10,31	10,06	0,25	2,47
Canarias	9,15	8,96	0,19	2,12
Península	10,35	9,84	0,51	5,17
TOTAL	10,10	9,84	0,26	2,67

COSTE INCAPACIDAD TEMPORAL

Evolución días consumidos Contingencia Profesional

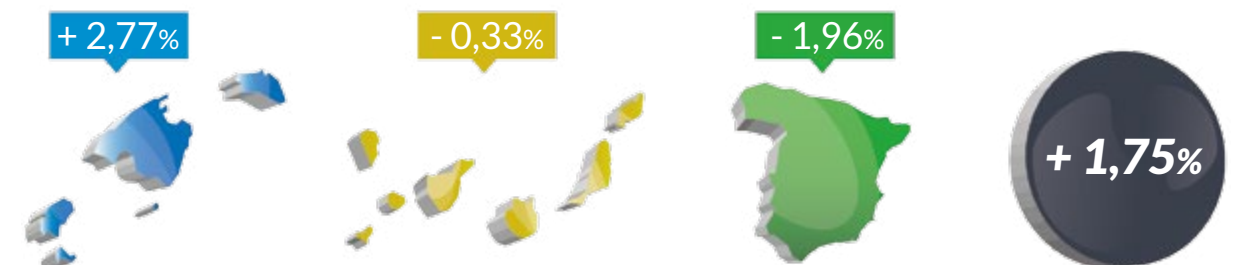
Datos a 31 de diciembre de 2015.



Evolución coste IT 2015/2014 por día.

Dato promedio a 31 de diciembre de 2015

Promedio	2015	2014	Diferencia	% Variación
Baleares	43,03	41,87	1,16	+ 2,77
Canarias	36,54	36,66	- 0,12	- 0,33
Península	36,09	36,81	- 0,72	- 1,96
TOTAL	41,29	40,58	0,71	+ 1,75



6 CONTINGENCIAS COMUNES

Evolución coste IT 2015/2014

Dato a 31 de diciembre de 2015.

Promedio	2015	2014	Diferencia	% Variación
Baleares	13.930.011	12.602.331	1.327.680	+ 10,54
Canarias	2.668.979	2.387.220	281.759	+ 11,80
Península	1.517.509	1.300.701	216.808	+ 16,67
TOTAL	18.116.499	16.290.252	1.826.247	+ 11,21



Expedientes por accidente no laboral y enfermedad común

Datos a 31 de diciembre de 2015.

CONTINGENCIAS COMUNES

BAJAS SIN CONSUMO IT

	2015	2014	Dif.	% Var.
Baleares	24.142	18.998	5.144	27,08
Canarias	5.333	4.765	568	11,92
Península	5.786	4.471	1.315	29,41
TOTAL	35.261	28.234	7.027	24,89

BAJAS CON CONSUMO IT

	2015	2014	Dif.	% Var.
Baleares	15.744	14.009	1.735	12,38
Canarias	4.009	3.207	802	25,01
Península	2.580	2.007	573	28,55
TOTAL	22.333	19.223	3.110	16,18

TOTAL DE EXPEDIENTES

	2015	2014	Dif.	% Var.
Baleares	39.886	33.007	6.879	20,84
Canarias	9.342	7.972	1.370	17,19
Península	8.366	6.478	1.888	29,14
TOTAL	57.594	47.457	10.137	21,36

CONTINGENCIAS PROFESIONALES

BAJAS SIN CONSUMO IT

	2015	2014	Dif.	% Var.
Baleares	11,99	10,07	1,92	19,05
Canarias	11,98	11,67	0,32	2,73
Península	23,24	20,39	2,85	13,97
TOTAL	13,02	11,23	1,79	15,97

BAJAS CON CONSUMO IT

	2015	2014	Dif.	% Var.
Baleares	7,82	7,42	0,39	5,29
Canarias	9,01	7,85	1,16	14,75
Península	10,36	9,15	1,21	13,21
TOTAL	8,25	7,64	0,60	7,88

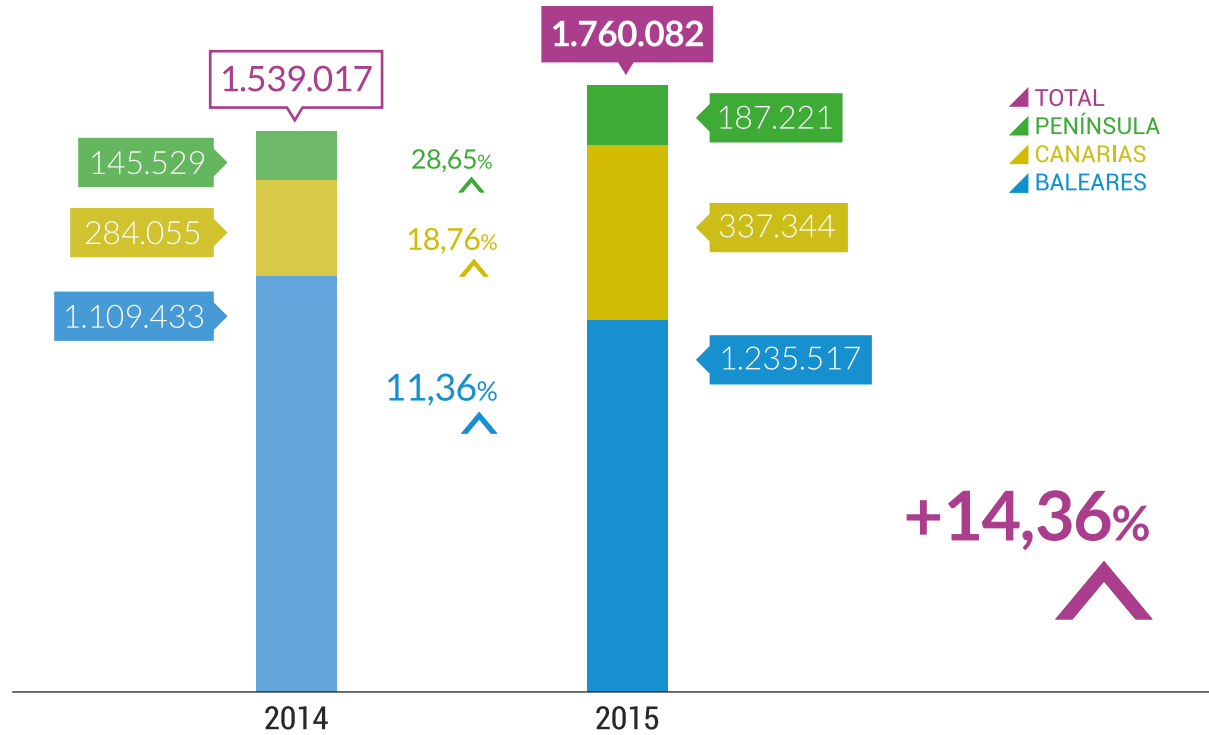
TOTAL DE EXPEDIENTES

	2015	2014	Dif.	% Var.
Baleares	19,80	17,49	2,31	13,21
Canarias	20,99	19,52	1,48	7,57
Península	33,61	29,55	4,06	13,74
TOTAL	21,27	18,87	2,40	12,69

COSTE INCAPACIDAD TEMPORAL

Evolución días consumidos Contingencia Común

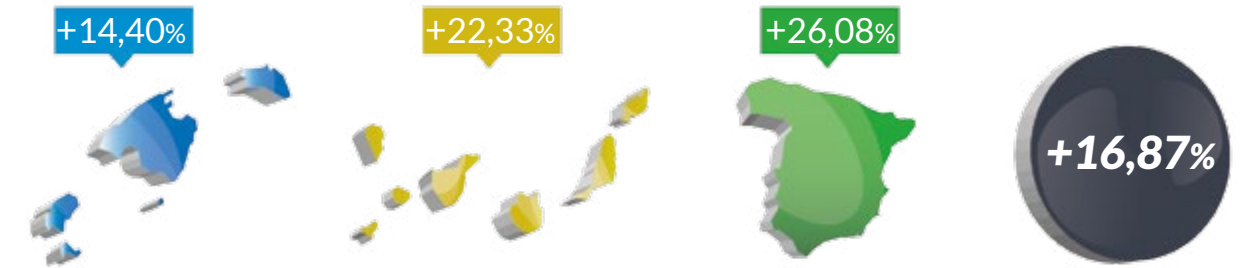
Datos a 31 de diciembre de 2015.



Evolución coste IT 2015/2014

Datos a 31 de diciembre de 2015.

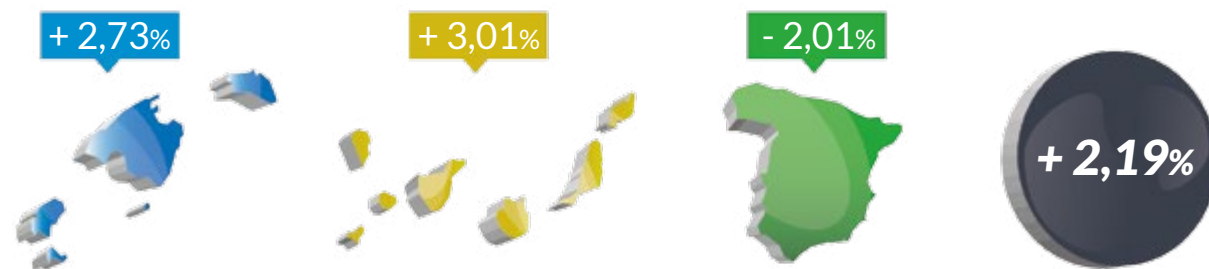
Promedio	2015	2014	Diferencia	% Variación
Baleares	43.712.187	38.209.869	5.502.318	+ 14,40
Canarias	10.515.694	8.596.187	1.919.507	+ 22,33
Península	6.469.051	5.130.834	1.338.217	+ 26,08
TOTAL	60.696.932	51.936.890	8.760.042	+ 16,87



Evolución coste IT 2015/2014 por día

Dato promedio a 31 de diciembre de 2015

Promedio	2015	2014	Diferencia	% Variación
Baleares	35,38	34,44	0,94	+ 2,73
Canarias	31,17	30,26	0,91	+ 3,01
Península	34,55	35,26	- 0,71	- 2,01
TOTAL	34,49	33,75	0,74	+ 2,19



7 INFORMACIÓN ECONÓMICA



CUENTA DE RESULTADOS

Ingresos	2015	2014	Diferencia	% Var
Cotizaciones sociales	176.268.688	163.537.059	12.731.629	7,79%
Prestaciones de servicios	1.430.142	1.655.712	-225.570	-13,62%
Ingresos financieros	2.140.450	2.954.474	-814.024	-27,55%
Otros ingresos	16.816.420	15.844.174	972.246	6,14%
TOTAL INGRESOS	196.655.700	183.991.419	12.664.281	6,88%

Gastos	2015	2014	Diferencia	% Var
Prestaciones sociales	89.572.386	77.318.251	12.254.135	15,85%
Gastos de personal	17.303.562	16.611.324	692.238	4,17%
Transferencias y subvenciones concedidas	43.600.452	41.481.176	2.119.276	5,11%
Aprovisionamientos	8.710.148	9.891.493	-1.181.345	-11,94%
Suministros y servicios exteriores	3.352.720	3.374.135	-21.415	-0,63%
Otros gastos	25.364.652	26.651.720	-1.287.068	-4,83%
TOTAL GASTOS	187.903.920	175.328.099	12.575.821	7,17%

Resultados	2015	2014	Diferencia	% Var
Ingresos	196.655.700	183.991.419	12.664.281	6,88%
Gastos	187.903.920	175.328.099	12.575.821	7,17%
Resultado ejercicio corriente	8.751.780	8.663.320	88.460	1,02%
Resultado ejercicios anteriores	7.577.604	7.808.140	-230.536	-2,95%
Resultado neto generado por cuotas <i>(variación de resultado por morosidad)</i>	188.577	370.872	-182.295	-49,15%
RESULTADO A DISTRIBUIR	16.517.961	16.842.332	-324.371	-1,93%

Resultado por actividades

	CP	CC	CATA	TOTAL
Resultado del ejercicio a distribuir	16.776.555	-2.012.171	1.753.578	16.517.962
%	101,56%	-12,18%	10,62%	100,00%

Propuesta de distribución de resultados

Reservas	CP	CC	CATA	TOTAL
Contingencias profesionales	2.040.060			2.040.060
Contingencias comunes		-2.012.171		-2.012.171
Cese actividad autónomos			-6.475	-6.475
Reserva complementaria	1.473.649			1.473.649
Reserva asistencia social	1.473.649			1.473.649
TOTAL	4.987.359	-2.012.171	-6.475	2.968.712

Exceso de resultados a ingresar B.E.	CP	CC	CATA	TOTAL
Fondo de contingencias profesionales	11.789.196			11.789.196
Fondo de reserva de la S.S.		0		0
Tesorería General de la S.S.			1.760.053	1.760.053
TOTAL	11.789.196	0	1.760.053	13.549.249

TOTAL DISTRIBUCIÓN	16.776.555	-2.012.171	1.753.578	16.517.961
---------------------------	-------------------	-------------------	------------------	-------------------

Situación final de las reservas

Reservas	Ejerc. anterior	Dotac./aplic.	Situación final
Contingencias profesionales	43.947.522	2.040.060	45.987.582
Contingencias comunes	14.504.285	-2.012.171	12.492.115
Cese actividad de autónomos	440.943	-6.475	434.468
Complementaria	1.291.701	1.473.649	2.765.350
Aistencia social	1.291.701	1.473.649	2.765.350
TOTAL	61.476.152	2.968.712	64.444.864

CP: Contingencia Profesional CC: Contingencia Común CATA: Cese de Actividad Trabajadores Autónomos

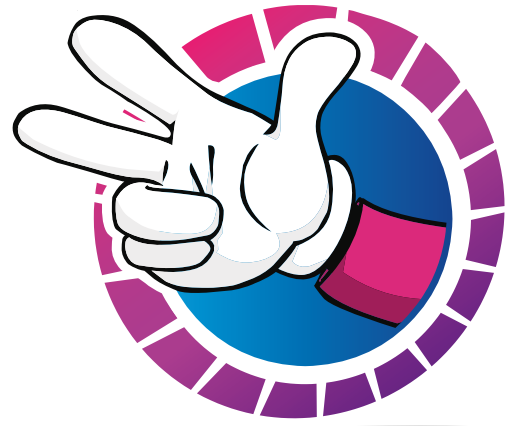
BALANCE DE SITUACIÓN



Activo	2015	2014
A) ACTIVO NO CORRIENTE	55.999.414	77.542.851
I. Inmovilizado intangible	357.781	385.484
II. Inmovilizado material	23.058.397	23.647.557
V. Inversiones financieras a largo plazo	32.316.767	53.127.219
VI. Deudores y otras cuentas a cobrar a largo plazo	266.469	382.591
B) ACTIVO CORRIENTE	52.400.656	84.115.295
II. Existencias	227.969	240.558
III. Deudores y otras cuentas a cobrar	36.932.246	31.961.657
V. Inversiones financieras a corto plazo	872.161	38.890.270
VI. Ajustes por periodificación	69.122	93.031
VII. Efectivo y otros activos líquidos equivalentes	14.299.158	12.929.779
TOTAL ACTIVO (A+B)	108.400.070	161.658.146

Pasivo	2015	2014
A) PATRIMONIO NETO	86.099.469	140.018.405
II. Patrimonio generado	85.827.981	139.744.678
1. Reservas	62.655.587	115.844.062
2. Resultados de ejercicios anteriores	14.420.614	15.022.021
3. Resultado de ejercicio	8.751.780	8.878.595
III. Ajustes por cambios de valor	271.488	273.727
B) PASIVO NO CORRIENTE	1.145.591	1.377.650
II. Deudas a largo plazo	1.145.591	1.377.650
C) PASIVO CORRIENTE	21.155.010	20.262.091
I. Provisiones a corto plazo	11.130.814	10.372.084
II. Deudas a corto plazo	440.815	515.900
IV. Acreedores y otras cuentas a pagar	9.583.381	9.374.107
TOTAL PATRIMONIO NETO Y PASIVO (A+B+C)	108.400.070	161.658.146

MUTUA BALEAR



Tres Minutos

PORTAL DE CULTURA PREVENTIVA DE MUTUA BALEAR



EL AUTONOMO.ES
La web exclusiva para autónomos y autónomas

cuidamostusalud.org
El Portal Sanitario de Mutua Balear

SAC SERVICIO DE ATENCIÓN AL COLABORADOR de MUTUA BALEAR
900 21 34 21

BUSCA CENTROS 2

MUTUA BALEAR
CLÍNICA

Accidentes
SEGURIDAD E HIGIENE EN EL TRABAJO

MUTUA BALEAR ASISTENCIA
900 173 174
Asistencia 24 horas. 365 días al año.

INFOMUTU@
HERRAMIENTA DE GESTIÓN PROPIA

boletín INFO JURÍDICO

exclusiva base de datos de **Convenios Colectivos**

mutuabalea.es
elautonomo.es
cuidamostusalud.org
tresminutos.es

SÍGUENOS EN

NUESTROS COMPROMISOS DE CALIDAD



Mejorando día a día

mutuabalear.es

elautonomo.es

cuidamostusalud.org

tresminutos.es

SÍGUENOS EN

