

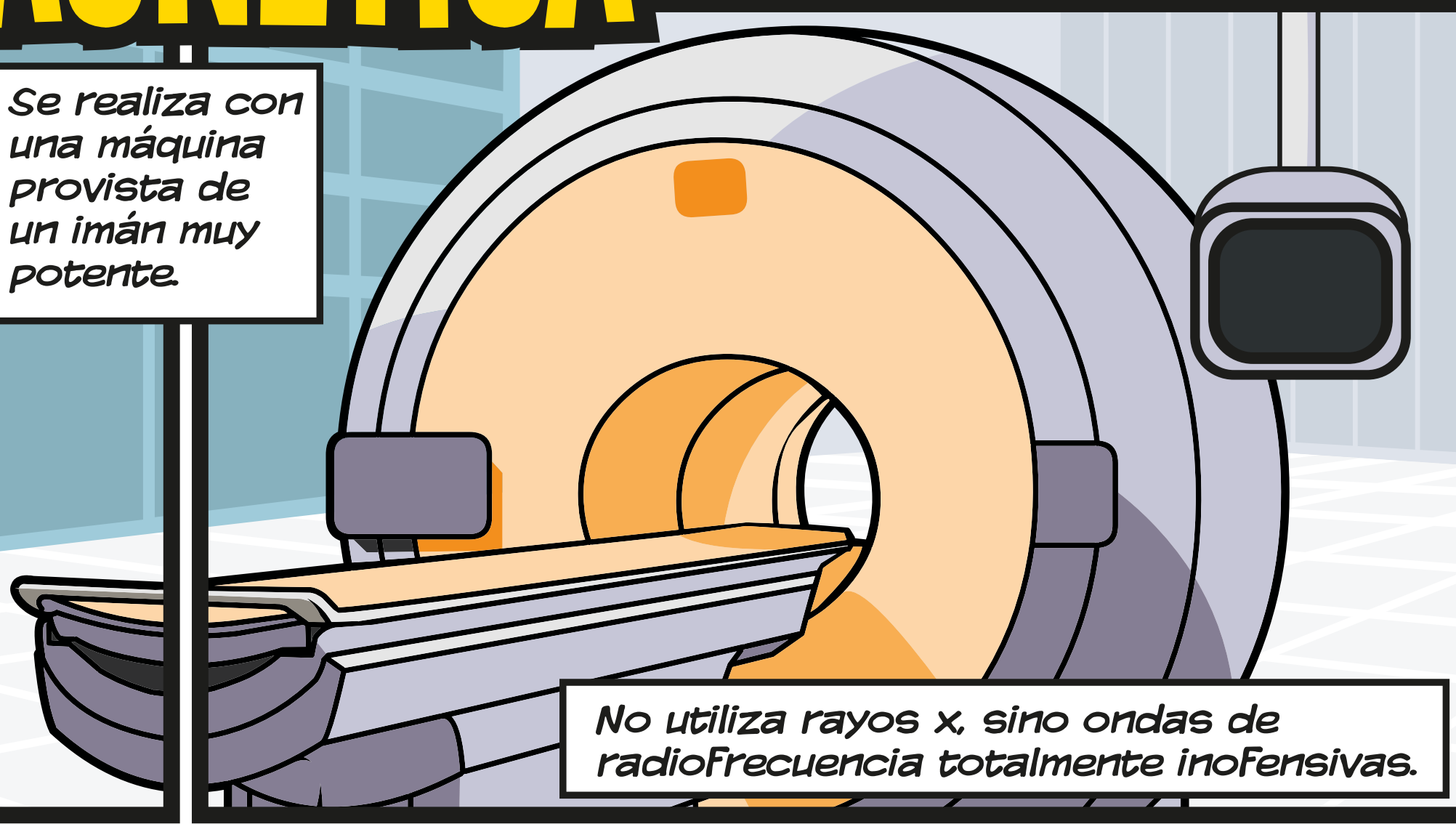
VOY A HACERME UNA RESONANCIA MAGNÉTICA



Es un método de exploración para obtener imágenes anatómicas del interior del cuerpo.

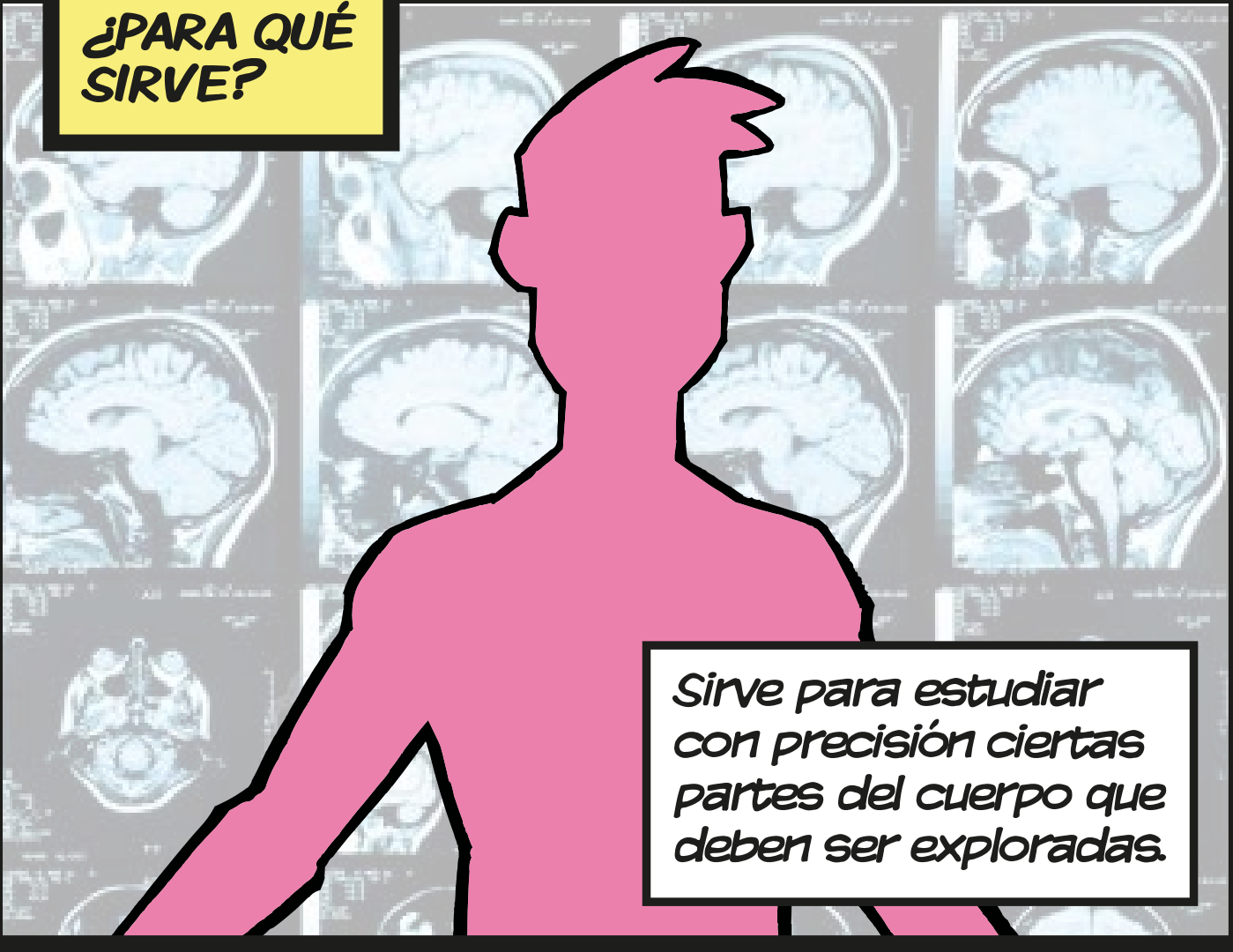


Se realiza con una máquina provista de un imán muy potente.



No utiliza rayos x, sino ondas de radiofrecuencia totalmente inofensivas.

¿PARA QUÉ SIRVE?



Sirve para estudiar con precisión ciertas partes del cuerpo que deben ser exploradas.

¿Y QUÉ PASOS TENGO QUE SEGUIR?

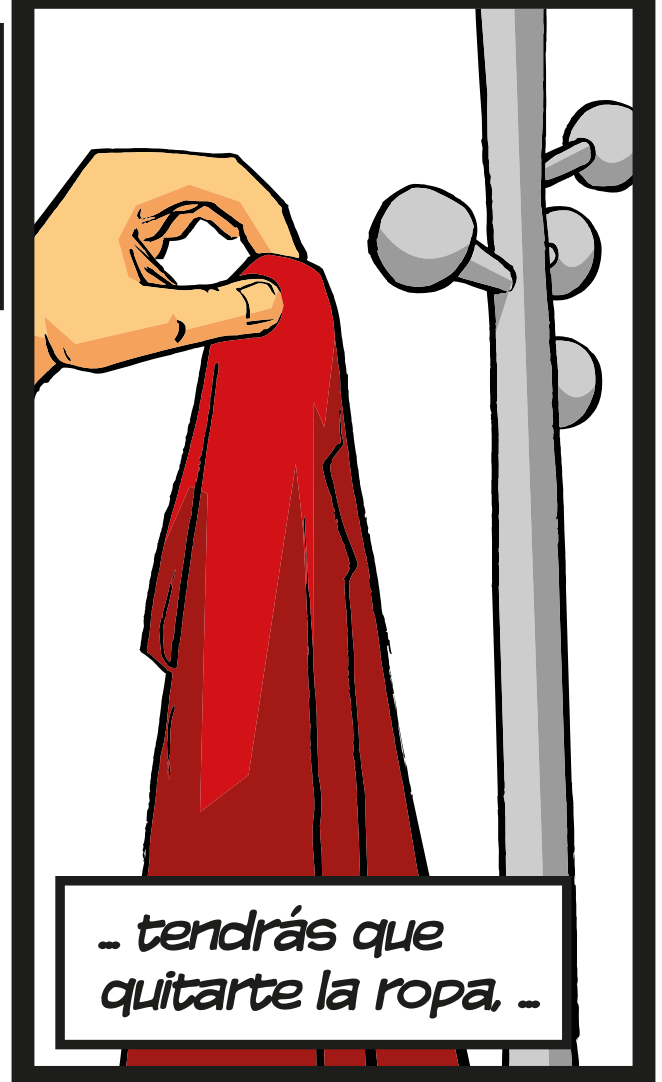
En admisión te darán una documentación. Es un consentimiento informado, hay que firmarlo.



Si tienes alguna duda para rellenarlo puedes consultar con el TER*.

TER: Técnico especialista en radiodiagnóstico

Espera tranquilamente en la sala de espera hasta que te llamen, y una vez dentro, -

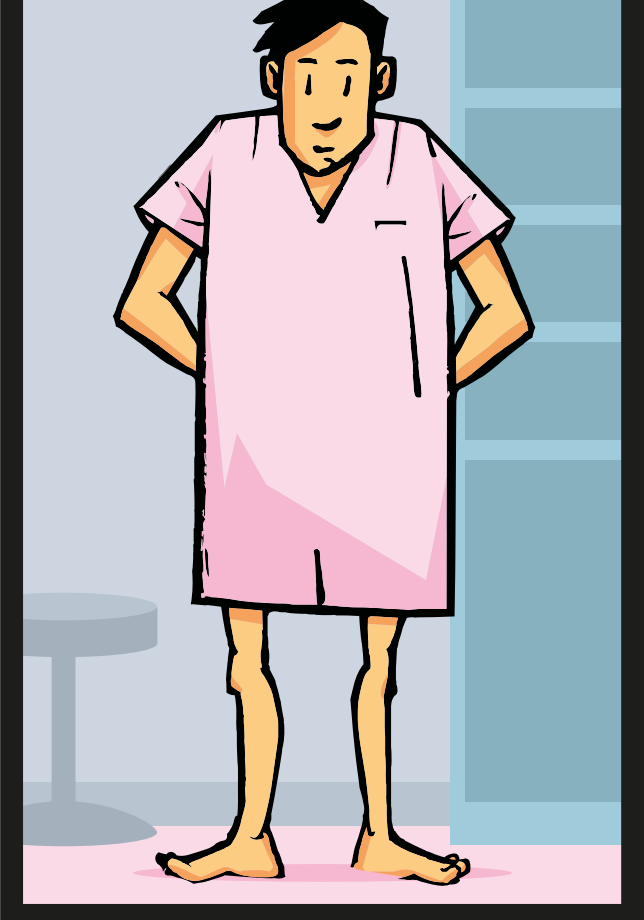


- tendrás que quitarte la ropa, -



- dejar los aparatos electrónicos y objetos metálicos -

- y ponerte una bata



Si la Resonancia Magnética requiere contraste, se inyectará un líquido en el brazo. No duele ni molesta.



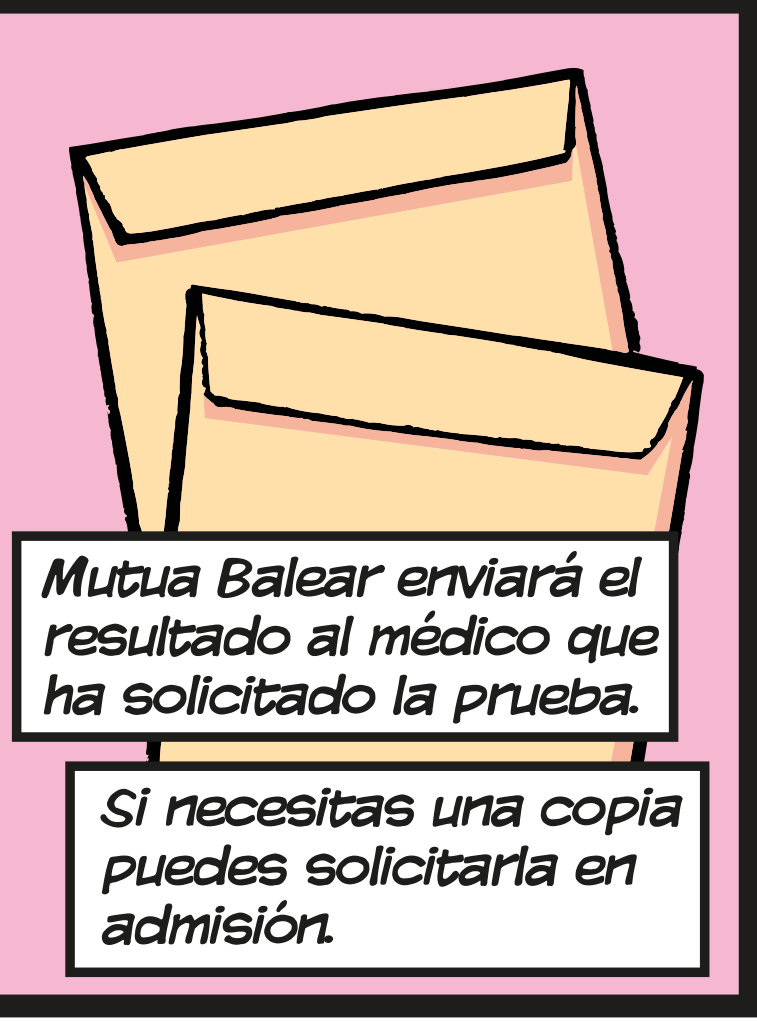
Relájese y escuche la música ambiental de la sala.

La exploración durará entre 20 y 40 minutos.

Te tumbará en una cama que se mueve para enfocar la parte del cuerpo a explorar.

Estás en contacto con los TER. Puedes comunicarte con ellos desde dentro y ellos contigo.

Durante el examen, el equipo técnico comprobará que las imágenes sean adecuadas para el buen diagnóstico radiológico.



Mutua Balear enviará el resultado al médico que ha solicitado la prueba.

Si necesitas una copia puedes solicitarla en admisión.