

Sopa de letras: cocinas

Busca los riesgos clave en la cocina



MUTUA BALEAR

Para aprender, no mires la respuesta. Al imprimir la ficha, dóblala siguiendo la línea de puntos.



SOLUCIÓN

CORTE

Utiliza los cuchillos con precaución, realizando el corte en dirección contraria al cuerpo y usando únicamente la fuerza manual.

RESBALÓN

Utiliza calzado con suela antideslizante y bien sujeto a los pies. No es aconsejable usar zuecos, ya que favorecen las torceduras y los resbalones.

QUEMADURA

Orienta los mangos de las sartenes y demás recipientes hacia el interior y no echas agua en sartenes calientes o en llamas.

INCENDIO

Mantén las materias combustibles alejadas de las fuentes de calor. No dejes los embalajes de alimentos de cartón o plástico junto a los fogones.

CAÍDA

Mantén tu puesto de trabajo limpio y ordenado.

RUIDO

Mantén en funcionamiento los equipos solo durante el tiempo imprescindible. No pongas la radio a un volumen elevado y no levantes la voz.

GOLPE

Almacena correctamente los utensilios de trabajo. Coloca las ollas, bandejas y sartenes en superficies planas y dejando espacio suficiente.

Entra en tresminutos.es y descubre más juegos para mejorar tu cultura preventiva

FICHA S14



SECRETARÍA DE ESTADO DE LA SEGURIDAD SOCIAL
DIRECCIÓN GENERAL DE ORDENACIÓN DE LA SEGURIDAD SOCIAL

PLAN GENERAL DE ACTIVIDADES PREVENTIVAS DE LA SEGURIDAD SOCIAL

MUTUA BALEAR

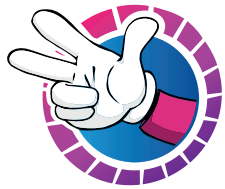
mutuabaleares.es
elautonomo.es

cuidamostusalud.org
tresminutos.es

SÍGUENOS EN

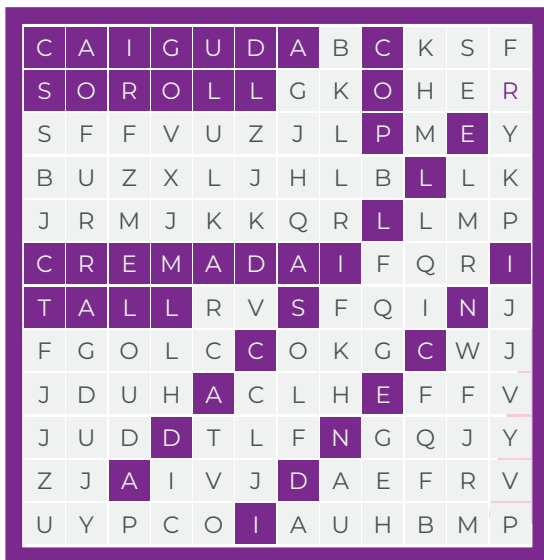


900 173 174



MUTUA BALEAR

Per aprendre, no miris la resposta. Quan hagiis imprès la fitxa, doblega-la seguint la línia de punts.



SOLUCIÓ

TALL

Utilitza els ganivets amb precaució, realitzant el tall en direcció contrària al cos i fent servir únicament la força manual.

RELLISACADA

Utilitza calçat amb sola antilliscant i ben subjecte als peus. No és aconsellable fer servir eslops, ja que afavoreixen les torçades i les relliscades.

CREMADA

Orienta els mànecs de les paelles i altres recipients cap a l'interior i no tiris aigua a les paelles calentes o en flames.

INCENDI

Mantingues les matèries combustibles allunyades de les fonts de calor. No deixis els embalatges d'aliments de cartró o plàstic al costat dels fogons.

CAIGUDA

Mantingues el teu lloc de treball net i ordenat.

SOROLL

Mantingues en funcionament els equips únicament durant el temps imprescindible. No posis la ràdio a un volum elevat i no alcis la veu.

COP

Emmagatzema correctament els utensilis de treball. Col·loca les olles, safates i paelles sobre superfícies planes i deixant espai suficient.

Entra a tresminutos.es i descobreix més jocs per millorar la teva cultura preventiva

FITXA S14



SECRETARÍA DE ESTADO
DE LA SEGURIDAD SOCIAL
DIRECCIÓN GENERAL
DE ORDENACIÓN DE
LA SEGURIDAD SOCIAL

PLAN GENERAL
DE ACTIVIDADES PREVENTIVAS
DE LA SEGURIDAD SOCIAL

MUTUA BALEAR