



# PREVENCIÓ I AUTÒNOMS

**MUTUA BALEAR**  
Àrea de seguretat i higiene en el treball





## OBLIGACIONS EN MATÈRIA DE PREVENCIÓ DEL TREBALLADOR AUTÒNOM

➔ SI ETS AUTÒNOM i tens treballadors al teu càrrec, ets empresari i, per tant, tens el deure de garantir la seguretat i salut dels treballadors al teu servei en tots aquells aspectes relacionats amb el treball (riscos laborals).

### ➔ *I com pot protegir l'empresari als treballadors enfront dels riscos laborals?*

Complint amb la Llei 31/1995, de 8 de novembre, de prevenció de riscos laborals, i amb totes les disposicions legals que es derivin del compliment i desenvolupament d'aquesta norma.

➔ SI ETS AUTÒNOM i no tens treballadors al teu càrrec, no comparteixes centre amb cap altra empresa ni fas treballs com subcontracta d'altres empreses, la Llei de Prevenció de Riscos Laborals no t'afecta.

➔ SI ETS AUTÒNOM i et contracta una empresa perquè realitzis obres o serveis (dins del centre de l'empresa que t'ha contractat) que poden ser considerats com a pròpia activitat, l'empresa tindrà l'obligació de vigilar que compleixes amb la normativa referent a:

- La Llei de Prevenció de Riscos Laborals (especialment les obligacions establertes en l'art. 29 d'aquesta norma):

▶ Usar adequadament, d'acord amb la seva naturalesa i els riscos previsibles, les màquines, aparells, eines, substàncies perilloses, equips de transport i, en general, qualsevol altre mitjà amb el qual desenvolupis la teva activitat.

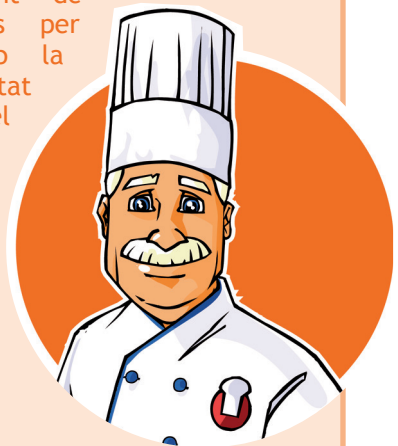
▶ Utilitzar correctament els mitjans i equips de protecció facilitats per l'empresari, d'acord amb les instruccions rebudes d'aquest.

▶ No posar fora de funcionament i utilitzar correctament els dispositius de seguretat existents o que s'instal·lin en els mitjans relacionats amb la teva activitat o en els llocs de treball en els quals aquesta tingui lloc.

▶ Informar immediatament sobre qualsevol situació que, al teu judici, comporti, per motius raonables, un risc per a la seguretat i la salut dels treballadors.

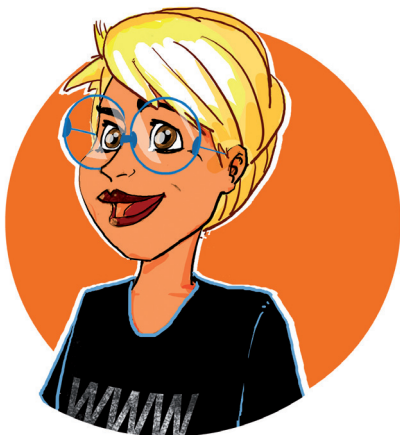
▶ Contribuir al compliment de les obligacions establertes per l'autoritat competent amb la finalitat de protegir la seguretat i la salut dels treballadors en el treball.

▶ Cooperar amb l'empresari perquè aquest pugui garantir unes condicions de treball que siguin segures i no comportin riscos per a la seguretat i la salut dels treballadors.



■ Altres disposicions legals que es derivin del desenvolupament de la normativa de prevenció de riscos laborals.

➔ SI ETS AUTÒNOM i no tens treballadors al teu càrrec, però comparteixes centre de treball amb altres empreses o amb treballadors d'altres empreses, o estàs subcontractat per una empresa per realitzar una activitat, has de complir amb el Art. 24 de la Llei 31/1995 de Prevenció de Riscos Laborals.



➔ *Aquest article ve desenvolupat en el RD 171/2004 sobre coordinació d'activitats empresarials.*

*I això que significa?*

*Significa que, com a autònom, tens el deure de cooperar en matèria de prevenció de riscos laborals.*

## COM POTS COMPLIR AMB EL DEURE DE COOPERACIÓ?

### A) COORDINANT LES TEVES ACTIVITATS EMPRESARIALS AMB L'EMPRESARI TITULAR DEL CENTRE<sup>1</sup>

1. Informa les empreses amb les quals comparteixes centre de treball dels riscos derivats de la teva activitat i que puguin afectar els treballadors de les altres empreses amb les quals es comparteix aquest centre, així com de les mesures preventives a aplicar.

➔ Com sé quins són els riscos derivats de la meva activitat? Mitjançant una avaluació de riscos laborals.

➔ Què és una avaluació de riscos laborals?  
És un procés dirigit a estimar la magnitud dels riscos que no es puguin evitar, amb la finalitat d'obtenir la informació necessària per a adoptar unes mesures preventives.

➔ Qui pot fer l'avaluació de riscos?

■ Si la teva activitat és considerada com no perillosa, podràs realitzar-la





tu mateix com a autònom, sempre que es tracti d'una avaluació elemental, tinguis la formació mínima de nivell bàsic en prevenció de riscos laborals (curs de 30 hores de durada) i compleixis amb els requisits de l'apartat 2 de l'Art. 35 del R.D.39/1997.

■ Si la teva activitat és considerada com a perillosa:

▶ Si és una avaluació elemental, pots tu mateix, sempre que tinguis la formació mínima (en aquest cas, la de nivell bàsic en prevenció de riscos laborals amb una durada mínima de 50 hores) i compleixis amb els requisits de l'apartat 2 del Art 35 del R.D.39/1997.

▶ En el cas que l'avaluació no fos elemental, hauries de tenir la formació de nivell intermedi i/o superior, segons estableix el R.D.39/1997.

▶ Si no pots o no desitges fer tu mateix l'avaluació de riscos laborals, pots contractar un Servei de Prevenció Aliè perquè ho faci.

→ **També pots trobar informació d'utilitat per a la prevenció dels riscos laborals de la teva activitat en Autopreven-t, un servei públic i gratuït al qual pots accedir des de Prevencion10.es". Aquest servei ha sorgit fruit de la col·laboració de diverses administracions o organismes (administració central, Institut Nacional de Seguretat i Salut en el Treball i comunitats autònomes) i en ell es proporciona:**

*Documentació tipus per a determinades activitats que et permetran dur a terme una anàlisi bàsica dels riscos als quals et trobes exposat en la teva activitat diària.*

*Autopreven-t també et facilita, si ets un autònom sense empleats al teu càrrec, la informació relativa a la prevenció de riscos laborals de la teva activitat, així com la informació que has de proporcionar a altres empreses, segons estableix l'art. 24 de Llei de Prevenció de Riscos laborals per a la coordinació d'activitats empresarials.*



*Autopreven-t és una eina informàtica molt senzilla d'utilitzar a la que pots accedir com a usuari registrat o convidat i que pot millorar la teva informació i formació.*

**➔ I com puc saber si la meva activitat és perillosa o no?** Consultant l'Annex I del RD 39/1997 del Reglament dels Serveis de Prevenció.



➤ **Quan haig d'informar?** Abans del començament de les teves activitats has d'informar les empreses concurrents. Si una vegada començades les activitats es produeix algun canvi rellevant, també hauràs d'informar d'ells a les empreses concurrents.

➤ **Com inform?** Es recomana que sigui per escrit per a poder tenir una prova documental que has complert amb el teu deure. No obstant això, l'RD 171/2004, només marca l'obligació de fer-ho per escrit en cas que generis riscos greus o molt greus.

➤ També has d'informar les empreses dels accidents que es derivin de la concurrència d'activitats i de les situacions d'emergència .



2. Compleix amb la informació i les instruccions rebudes per part de l'empresa titular del centre de treball.

## **B) COORDINA LES TEVES ACTIVITATS EMPRESARIALS AMB L'EMPRESARI PRINCIPAL DEL CENTRE<sup>2</sup>**

1. L'empresari principal, en aquest cas, té el deure de vigilar el compliment de la normativa de prevenció.

2. També ha de comprovar que els contractistes i subcontractistes hagin establert mitjans de coordinació adequats.

3. Els contractistes i subcontractistes han d'acreditar per escrit el compliment de les seves obligacions: avaluació de riscos, informació, formació, etc.

Això significa que, com a treballador autònom, a més de totes les obligacions recollides en l'apartat A, hauràs de:

➤ Acreditar per escrit que has efectuat una avaluació de riscos laborals i una planificació de l'activitat preventiva.

➤ Demostrar que has rebut formació específica en prevenció de riscos laborals.

➤ Disposar del certificat d'aptitud mèdica per al treball a desenvolupar (quant a la vigilància de la salut, en principi no tens obligació de contractar la vigilància de la salut per a ell, però si estàs contractat o subcontractat per una altra empresa, aquesta pot demanar-t'ho).

(1) Empresari titular del centre de treball: la persona que té la capacitat de posar a disposició i gestionar el centre de treball.

(2) Empresari principal: és l'empresari que contracta o subcontracta amb uns altres la realització d'obres o serveis corresponents a la pròpia activitat d'aquell i que es desenvolupen en el seu propi centre de treball.

(font: R.D. 171/2004).

## EL TREBALLADOR AUTÒNOM I EL SECTOR DE LA CONSTRUCCIÓ

Com a treballador autònom hauràs de complir, a més de l'anteriorment exposat, amb les obligacions contemplades en el Art 12 R.D.1627/1997, Disposicions mínimes de seguretat i salut en obres en construcció:

- Aplicar els principis de l'acció preventiva. (art.15 de la Llei de Prevenció de Riscos Laborals).
- Complir amb el que s'estableix en el Pla de Seguretat i Salut i/o proposar modificacions.
- Complir la normativa i les seves obligacions en matèria de Prevenció de Riscos Laborals (Art. 29).
- Complir amb les instruccions en matèria de coordinació d'activitats empresarials.
- Triar i emprar Equips de Protecció Individual amb marcatge CE.
- Complir amb les instruccions del Coordinador de Seguretat i salut o de la Direcció facultativa.
- Utilitzar equips de treball amb marcatge CE.



## DRETS DEL TREBALLADOR AUTÒNOM

➤ Com a treballador autònom tens dret a interrompre la teva activitat i abandonar el lloc de treball quan consideris que aquesta activitat comporta un risc greu i imminent per a la teva vida o salut.

➤ També tens dret a rebre la informació que necessitis perquè la utilització i manipulació de maquinària, equips, productes, matèries primeres i utensilis no suposi un risc per a la teva seguretat i salut.

➤ Tens dret a rebre del titular del centre de treball la informació i instruccions necessàries respecte dels riscos existents, les mesures de prevenció i protecció, així com el procediment establert per a situacions d'emergència.

## MARC DE REFERÈNCIES LEGALS

➤ LLEI 31/1995 de 8 de novembre, de Riscos Laborals (LPRL). I posteriors modificacions; Llei 50/1998, de 30 de desembre; Llei 54/2003, de 12 de desembre; Llei 31/2006, de 18 d'octubre.

➤ R.D. 39/1997, de 17 de gener, pel qual s'aprova el Reglament dels Serveis de Prevenció, i les seves posteriors modificacions.

➤ R.D. 1.627/1997, de 24 d'octubre, pel qual s'estableixen les disposicions mínimes de Seguretat i Salut en les obres de construcció (RD 604/2006, de 19 de maig).

➤ R.D.L. 5/2000, de 4 d'agost, pel qual s'aprova el text refós de la Llei d'Infraccions i Sancions de l'Ordre Social (LLISOS).

➤ R.D. 171/2004, de 30 de gener, que desenvolupa l'article 24 de la Llei de Prevenció de Riscos Laborals en matèria de coordinació d'activitats empresarials.

➤ LLEI 32/2006, de 18 d'octubre, reguladora de la subcontractació en el sector de la construcció (LSC).

➤ R.D. 1.109/2007, de 24 d'agost, que desenvolupa la Llei reguladora de la subcontractació en el sector de la construcció.

➤ LLEI 20/2007, d'11 de juliol, de l'Estatut del Treballador Autònom (LETA).



# Els nostres compromisos de qualitat

**efr**



## Les nostres webs

[mutuabalear.es](http://mutuabalear.es)

[elautonomo.es](http://elautonomo.es)

[cuidamostusalud.org](http://cuidamostusalud.org)

[tresminutos.es](http://tresminutos.es)

## Les nostres xarxes socials

Per a estar informat de tot: segueix-nos!



Twitter: @mutuabalear

Linkedin: Mutua Balear

Facebook: facebook/mutuabalear

Youtube: Mutua Balear

Instagram: @mutuabalear



DESCOBREIX  
EL NOSTRE CANAL



MUTUA BALEAR *TV*

**OFICINAS CENTRALES**  
Gremi Forners, 2  
Polígono Son Castelló  
07009 Palma de Mallorca  
Tel. 971 43 49 48

**CLÍNICA MUTUA BALEAR**  
Bisbe Campins, 4  
07012 Palma de Mallorca  
Tel. 971 21 34 00

**OFICINA PALMA**  
Rambla, 16 bajos  
07003 Palma de Mallorca  
Tel. 971 21 34 22

**INCA**  
Avda. Antonio Maura, 115 A  
(esquina canónigo Quetglas)  
07300 Inca  
Tel. 971 50 13 65

**MANACOR**  
Balería12 (esq. Ronda Instituto)  
07500 Manacor  
Tel. 971 55 57 73

**FELANITX**  
Plaza Arrabal, 6  
07200 Felanitx  
Tel. 971 58 01 62

**MAÓ**  
San Sebastián, 60  
07701 Maó  
Tel. 971 36 79 17

**EIVISSA**  
Murcia, 25  
07800 Eivissa  
Tel. 971 30 07 62  
....

Vicente Serra i Orvay, 49  
07800 Eivissa  
Tel. 971 30 07 61

**LAS PALMAS  
DE GRAN CANARIA**  
Luis Doreste Silva, 64  
35004 Las Palmas de G.C.  
Tel. 928 29 64 65

**VECINDARIO**  
Fernando Guanarteme, 54  
Local 3  
35110 Las Palmas de G.C.  
Tel. 928 16 83 60

**ARRECIFE DE LANZAROTE**  
El Isleño, 13  
35500 Arrecife de Lanzarote  
Tel. 928 81 08 69

**JANDÍA**  
Bentejuy 6 7 Bj A  
35625 Jandía - Fuerteventura  
Tel. 928 628 884

**SANTA CRUZ DE TENERIFE**  
Eliás Ramos, 4  
Residencial Anaga,  
Edificio Sovhispan  
38001 Santa Cruz de Tenerife  
Tel. 922 24 54 79

**LOS CRISTIANOS**  
Av Amsterdam  
"Edif Valdés Center" 1  
38350 Arona - Los Cristianos -  
Tenerife  
Tel: 922 964 364

**PUERTO DE LA CRUZ**  
Avda. Marqués de Villanueva  
del Prado, s/n,  
Centro Comercial La Cúpula.  
Locales 98-99  
38400 Puerto de la Cruz - Tenerife  
Tel. 922 38 99 85

**MADRID**  
Alcalá 79  
28009 Madrid  
Tel. 91 759 95 21

**BARCELONA**  
Marques de Sentmenat 35  
08014 Barcelona  
Tel. 601 746 975

**MÁLAGA**  
C/ Salitre, 14  
29002 Málaga  
Tel. 952 21 66 10

**CÁDIZ**  
Avda. de los Descubrimientos  
Polígono Urbisur  
(Edif. Las Redes), portal 1  
11130 Chiclana de la Frontera  
Tel. 956 49 74 05

**SEVILLA**  
Avda. Américo Vespucio 8  
41092 - Isla Cartuja - Sevilla  
Tel. 954 481 000

**HUELVA**  
Avda. de Alemania 120 1-2  
21002 Huelva  
Tel. 956 661 878  
....

C/ de Dr. Rubio S/N  
21001 Huelva  
Tel. 956 661 878



GOBIERNO  
DE ESPAÑA

MINISTERIO  
DE INCLUSIÓN, SEGURIDAD SOCIAL  
Y MIGRACIONES

SECRETARÍA DE ESTADO  
DE LA SEGURIDAD SOCIAL

DIRECCIÓN GENERAL  
DE ORDENACIÓN  
DE LA SEGURIDAD SOCIAL