

ESTADI GENERATIU

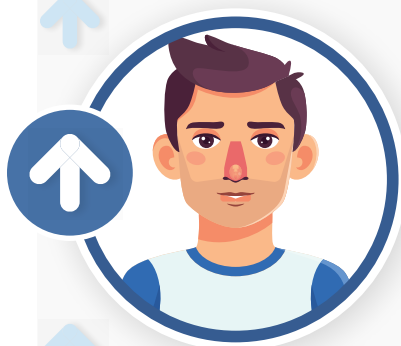
En aquest últim nivell, prima una filosofia d'esforç constant i sense descans des de l'òptica de la seguretat.

La seguretat és una cosa indissociable de l'activitat productiva, arribant-se als nivells de disseny i preparació d'activitats a l'hora de plantejar les mesures de prevenció a considerar.



ESTADI PROACTIU

L'organització en aquest nivell s'involucra de manera activa i integrada en els processos productius de l'empresa. El departament de PRL és un assessor de la línia jeràrquica, que assumeix les seves funcions i obligacions de PRL com una cosa integrada amb les seves obligacions productives.

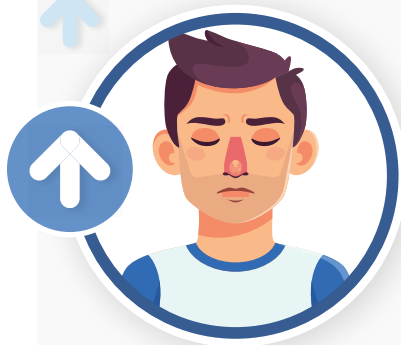


ESTADI CALCULADOR

La organització en aquest nivell ja realitza una anticipació preventiva d'alguna manera, sent capaç d'articular una sistemàtica per a l'avaluació i planificació de la prevenció.

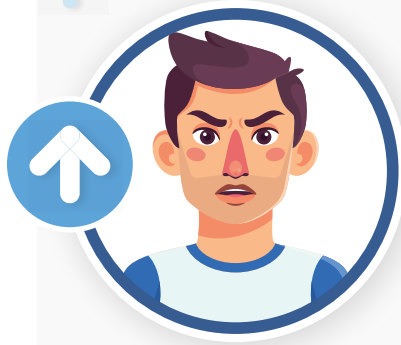
Es pot donar la circumstància que la Prevenció sigui percebuda com la responsabilitat d'un departament específic, i no com una cosa implícita al treball de tots.

Això dificulta la integració preventiva i requereix d'esforços addicionals per a continuar reduint la sinistralitat i les pèrdues.



ESTADI REACTIU

En aquest nivell, l'organització pot donar resposta a les situacions i esdeveniments negatius que es produeixen (accidents, incidents, inspecció de treball). En aquest nivell es continua actuant a la defensiva i amb una falta de previsió bastant lesiva als interessos de l'empresa.



ESTADI PATOLÒGIC

Les organitzacions en aquest nivell no manifesten interès en la prevenció de riscos laborals ni cap implicació amb la seguretat.

És relativament freqüent trobar actituds reaccionàries davant el compliment de la normativa, actituds sobre la Prevenció com una despesa inútil o considerant-la poc menys que un "impost revolucionari".

És possible que l'actual configuració de les modalitats preventives, amb uns Serveis Aliens a les Empreses que mantenen una guerra de preus a la baixa, la pressió de la Inspecció de Treball per al compliment d'una ingent normativa, així com una cada vegada major judicialització de processos d'accidents, contribueixen a un posicionament defensiu d'uns certs sectors de l'empresariat.