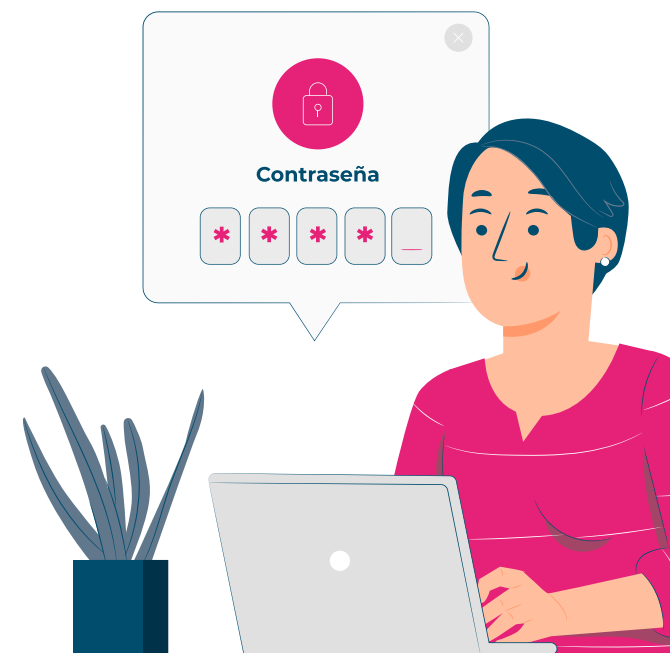


¿Cómo puedo acceder por primera vez a Tu Oficina Virtual?

tu OFICINA VIRTUAL

MUTUA BALEAR



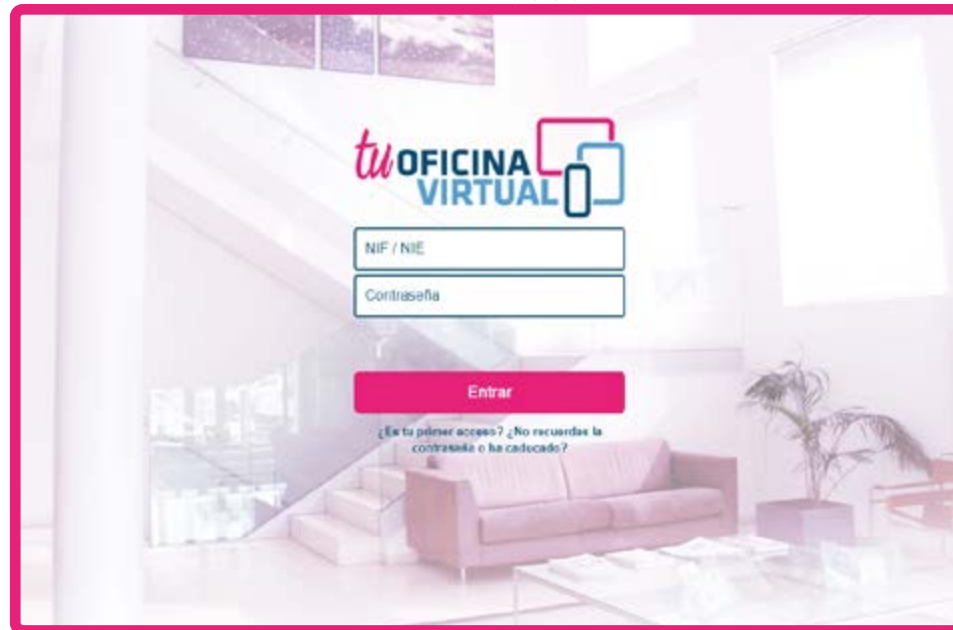
Para acceder por primera vez a Tu Oficina Virtual, deberás realizar un proceso de creación de contraseña.

Para ello, deberás hacer clic en el acceso rápido que encontrarás en la sección **Tu Oficina Virtual** de nuestra web mutuabalea.es.



Accede a Tu Oficina Virtual

Acto seguido, entrarás en la página de acceso a Tu Oficina Virtual.



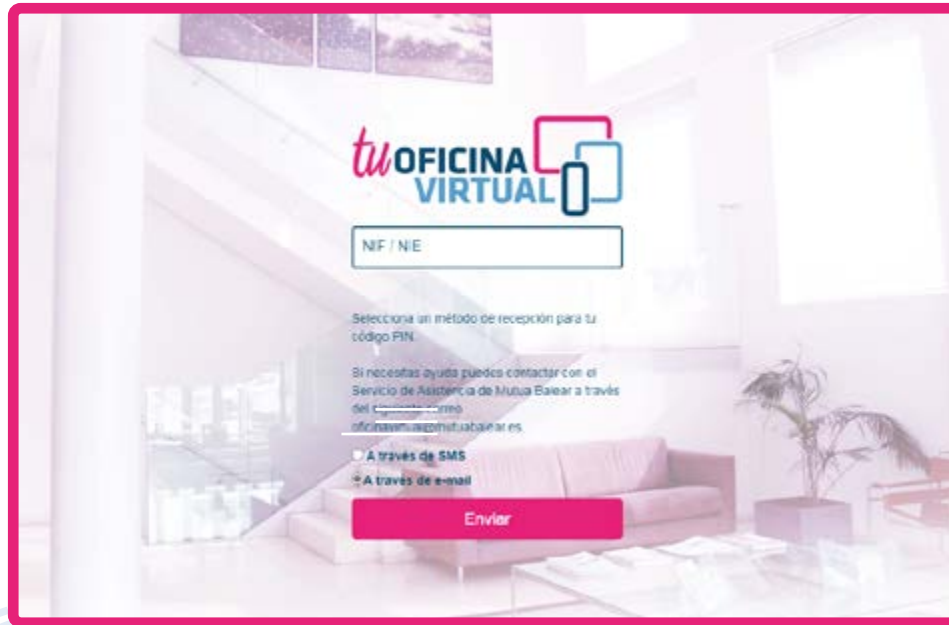
*Si es tu primer acceso,
sigue los siguientes pasos:*

01

Pulsa sobre “¿Es tu primer acceso?”, que se encuentra justo debajo del botón Entrar.

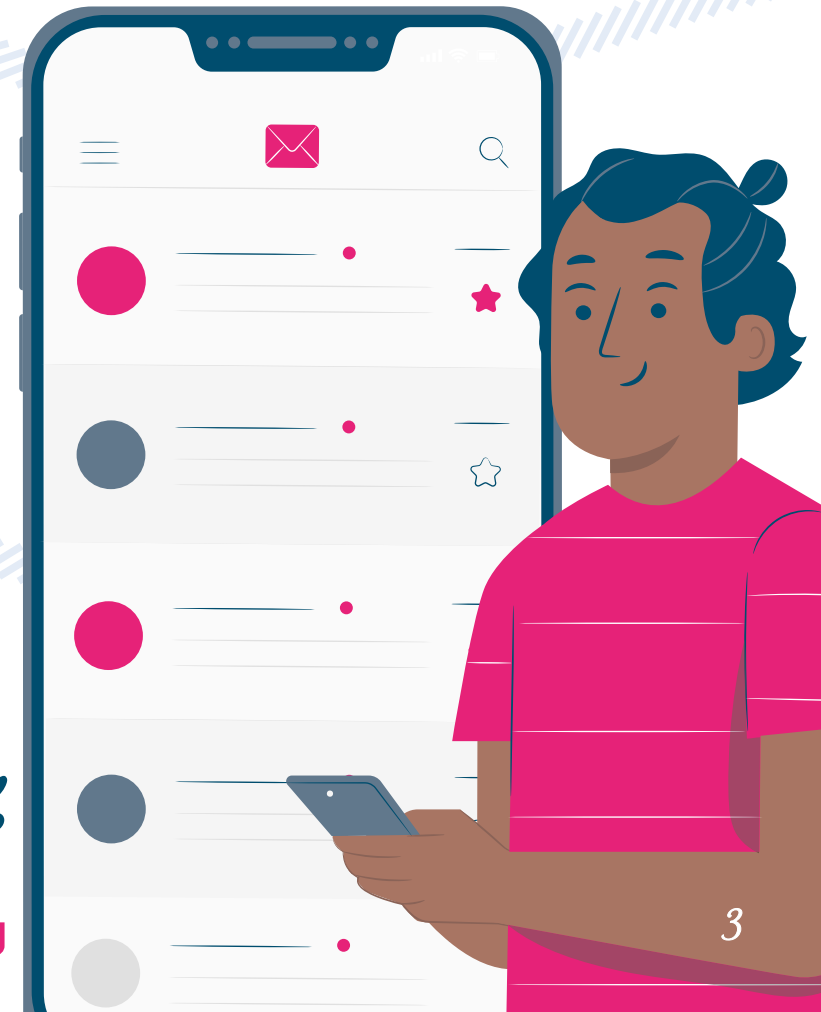
02

En la siguiente pantalla deberás introducir tu NIF/NIE y elegir cómo prefieres recibir el código de verificación: por SMS en el teléfono que nos has facilitado o bien en el e-mail indicado al registrarte.



03

Introduce el código de verificación recibido por SMS o correo electrónico.



04

Ahora es el momento de **crear la contraseña** con la que **accederás a Tu Oficina Virtual**. Para ello, deberás introducir una clave secreta que cumpla con todos los requisitos especificados y repetirla para confirmarla.



tu OFICINA
VIRTUAL



tu OFICINA VIRTUAL



Accede a nuestros otros manuales



MUTUA BALEAR



efr



tresminutos.es
cuidamostusalud.org

mutuabaleaer.es
elautonomo.es